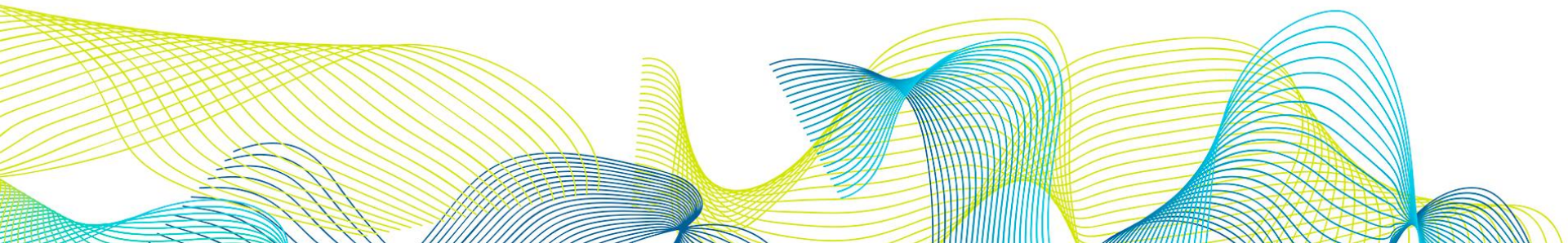


TROFEO RECTOR

Dossier informativo
2023-2024





01

Presentación

Presentación

17

MODALIDADES
DEPORTIVAS

27

CENTROS
PARTICIPANTES

212

EQUIPOS

+700

PARTIDOS
PROGRAMADOS

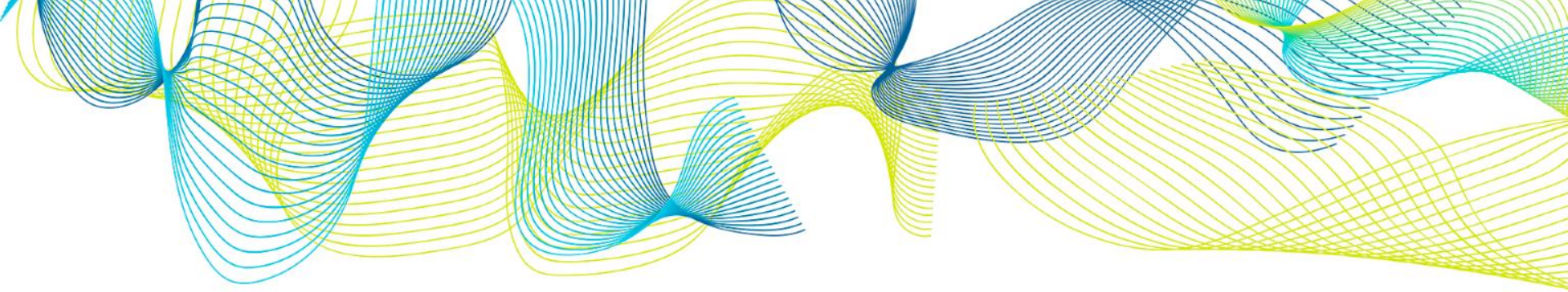
3.186

PARTICIPANTES

Aspectos destacados de la competición:

- Se han convocado dos nuevas modalidades: **Ajedrez y Ciclo Indoor**.
- Se han inscrito **1.300 jugadoras** distribuidas en **89 equipos** de categoría femenina y **32** de categoría mixta, que suponen un **41%** de la participación. Se va equilibrando la balanza de participación por sexos en actividades competitivas.
- Todos los equipos lucen en sus equipaciones mensajes de **Responsabilidad Social** en el Deporte asociados a los **ODS** de Naciones Unidas.
- La modalidad de **Fútbol Sala Masculino** es la que, con un total de **29**, presenta un mayor número de **equipos**, seguida de **Voleibol Femenino con 23**.

Consultar esta información ampliada en trofeorector-unizar.es



02

Datos más significativos

Centros y Equipos

Centros

Nº CENTROS QUE PARTICIPAN POR CAMPUS

Un total de **27 centros** competirán por conseguir el Trofeo Rector, incluyendo Facultades, Escuelas y Colegios Mayores.



Centros

CENTROS CON MAYOR PARTICIPACIÓN



Las Facultades de **Ciencias, Medicina y C.U. Defensa**, los Centros que presenta más equipos

16 EQUIPOS

F. Ciencias
F. Medicina
C.U. Defensa

15 EQUIPOS

F. Economía y Empresa

Centros

HISTÓRICO CENTROS GANADORES



Hasta **12 Centros** diferentes se han alzado con el **Trofeo Rector** desde el curso 1991-92

1991-1992	CENTRO POLITÉCNICO SUPERIOR
1992-1993	CENTRO POLITÉCNICO SUPERIOR
1993-1994	COLEGIOS MAYORES
1994-1995	CENTRO POLITÉCNICO SUPERIOR
1995-1996	CENTRO POLITÉCNICO SUPERIOR
1996-1997	E.U. POLITÉCNICA LA ALMUNIA
1997-1998	E.U. POLITÉCNICA LA ALMUNIA
1998-1999	FACULTAD DE ECONÓMICAS
1999-2000	E.U. POLITÉCNICA LA ALMUNIA
2000-2001	CENTRO POLITÉCNICO SUPERIOR
2001-2002	CENTRO POLITÉCNICO SUPERIOR
2002-2003	FACULTAD DE EDUCACIÓN
2003-2004	FACULTAD DE CIENCIAS
2004-2005	FACULTAD DE CIENCIAS
2005-2006	FACULTAD DE CIENCIAS
2006-2007	F. CIENCIAS DE LA SALUD Y DEL DEPORTE
2007-2008	C.M.U PEDRO CERBUNA
2008-2009	FACULTAD DE EDUCACIÓN
2009-2010	FACULTAD DE EDUCACIÓN
2010-2011	F. CIENCIAS HUMANAS Y DE LA EDUCACIÓN
2011-2012	C.M.U PEDRO CERBUNA
2012-2013	E. INGENIERÍA Y ARQUITECTURA
2013-2014	F. ECONOMÍA Y EMPRESA
2014-2015	CENTRO UNIVERSITARIO DE LA DEFENSA
2015-2016	E. INGENIERÍA Y ARQUITECTURA
2016-2017	CENTRO UNIVERSITARIO DE LA DEFENSA
2017-2018	FACULTAD DE MEDICINA
2018-2019	FACULTAD DE VETERINARIA
2021-2022	FACULTAD DE VETERINARIA
2022-2023	F. ECONOMÍA Y EMPRESA

Centros

HISTÓRICO CENTROS GANADORES

La **EINA** es el Centro que más Trofeos acumula en sus vitrinas, habiendo sido ganadora hasta en **8 ediciones** desde el curso 1991-92.



3 Trofeos



8 Trofeos



2 Trofeos



Equipos

Nº EQUIPOS QUE PARTICIPAN
POR CAMPUS

Un total de **212 Equipos** en **17 modalidades** deportivas disputarán esta edición del Trofeo Rector



Campus Huesca

30 equipos



Campus Teruel

13 equipos



Campus Zaragoza

169 equipos

Equipos

DEPORTES CON MAYOR PARTICIPACIÓN

El **Voleibol** es el deporte con más equipos femeninos, y el **Fútbol Sala** con más masculinos.

Voleibol femenino



23 equipos

Fútbol Sala



29 equipos

Equipos

PARTICIPACIÓN CAMPUS HUESCA

- ❖ **30 equipos** disputarán la Fase de Campus de Huesca
- ❖ **6 Centros** representados por sus equipos en **6 modalidades** deportivas

Inscripción Equipos	AJEDREZ ÚNICO	BALONCESTO FEM	BALONCESTO MAS	BALONMANO FEM	BALONMANO MAS	CICLO INDOOR MIXTO	FITNESS MIXTO	FRONTENIS MIXTO	FÚTBOL 7 FEM	FÚTBOL MAS	FÚTBOL SALA FEM	FÚTBOL SALA MAS	RUGBY 7 FEM	RUGBY MAS	ULTIMATE MIXTO	VOLEIBOL FEM	VOLEIBOL MAS	TOTAL
Total Campus Huesca	0	4	0	0	0	0	0	0	0	7	4	6	0	0	0	5	4	30
18 C.M.U. RAMÓN ACÍN		1								1	1	1				1	1	6
19 E. U. ENFERMERÍA		1								1		1				1		4
20 E. POLITÉCNICA SUPERIOR										1	1	1					1	4
21 F. EMPRESA Y GESTIÓN PÚBLICA										1								1
22 F.C.C. HUMANAS Y EDUCACIÓN		1								1	1	1				1		5
23 F.C.C. SALUDY DEPORTE		1								2	1	2				2	2	10

Equipos

PARTICIPACIÓN CAMPUS TERUEL

- ❖ **13 equipos** disputarán la Fase de Campus de Teruel
- ❖ **4 Centros** representados por sus equipos en **3 modalidades** deportivas

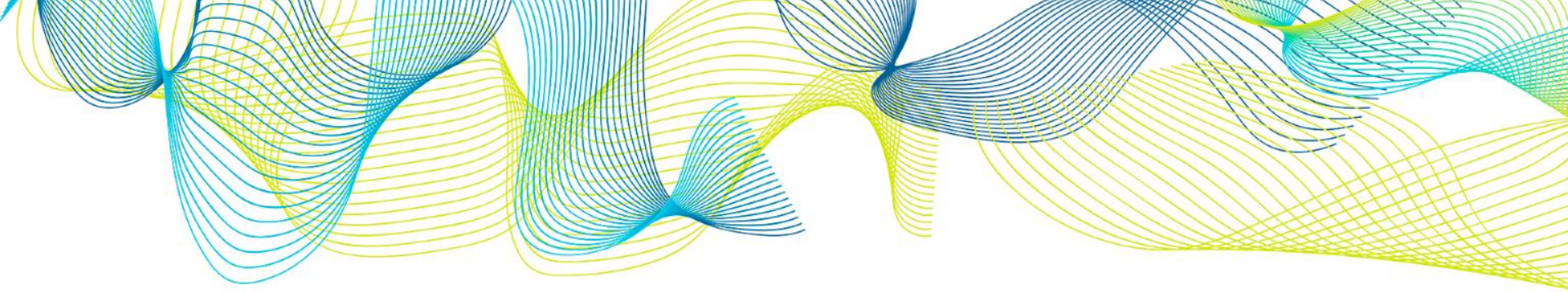
Inscripción Equipos	AJEDREZ ÚNICO	BALONCESTO FEM	BALONCESTO MAS	BALONMANO FEM	BALONMANO MAS	CICLO INDOOR MIXTO	FITNESS MIXTO	FRONTENIS MIXTO	FÚTBOL 7 FEM	FÚTBOL MAS	FÚTBOL SALA FEM	FÚTBOL SALA MAS	RUGBY 7 FEM	RUGBY MAS	ULTIMATE MIXTO	VOLEIBOL FEM	VOLEIBOL MAS	TOTAL
Total Campus Teruel	0	0	0	0	0	0	0	0	0	0	0	7	0	0	0	3	3	13
24 C.M.U. PABLO SERRANO												1				1	1	3
25 E.U. ENFERMERÍA												1				1		2
26 E.U. POLITÉCNICA												1					2	3
27 FACULTAD SOCIALES Y HH												4				1		5

Equipos

PARTICIPACIÓN CAMPUS ZARAGOZA

- ❖ **169 equipos** disputarán la Fase de Campus de Zaragoza
- ❖ **17 Centros** representados por sus equipos en **17 modalidades** deportivas

Inscripción Equipos	AJEDREZ ÚNICO	BALONCESTO FEM	BALONCESTO MAS	BALONMANO FEM	BALONMANO MAS	CICLO INDOOR MIXTO	FITNESS MIXTO	FRONTENIS MIXTO	FÚTBOL 7 FEM	FÚTBOL MAS	FÚTBOL SALA FEM	FÚTBOL SALA MAS	RUGBY 7 FEM	RUGBY MAS	ULTIMATE MIXTO	VOLEIBOL FEM	VOLEIBOL MAS	TOTAL
Total Campus Zaragoza	8	13	15	6	9	3	4	7	7	13	12	16	11	11	10	15	9	169
1 E. INGENIERIA Y ARQUITECTURA	1	1	1		1			1	1	1	1	1	1	1	1	1	1	14
2 F. CIENCIAS	1	1	1	1	1	1		1	1	1	1	1	1	1	1	1	1	16
3 F. CIENCIAS SALUD		1	1	1		1		1	1		1	1	1		1	1		11
4 F. CIENCIAS SOCIALES Y TRABAJO										1	1	1	1	1		1		6
5 F. DERECHO	1	1	1						1	1		1	1	1	1	1		10
6 F. ECONOMÍA Y EMPRESA	1	1	1	1	1		1	1		1	1	1	1	1	1	1	1	15
7 F. EDUCACIÓN	1	1	1							1	1	1			1	1	1	9
8 F. FILOSOFÍA Y LETRAS		1	1					1	1	1		1	1	1		1		9
9 F. MEDICINA	1	1	1	1	1		1	1	1	1	1	1	1	1	1	1	1	16
10 F. VETERINARIA		1	1		1		1		1	1	1	1	1	1	1	1		12
11 C.U. DEFENSA	1	1	1	1	1	1	1	1		1	1	1	1	1	1	1	1	16
12 E.U. POLITÉCNICA LA ALMUNIA			1		1					1	1	1				1	1	7
13 C.M.U. CARDENAL XAVIERRE			1									1				1		3
14 C.M.U. MIRAFLORES			1									1						2
15 C.M.U. PEDRO CERBUNA	1	1	1	1	1					1	1	1	1	1	1	1	1	13
16 C.M.U. PEÑALBA		1																1
17 C.M.U. VIRGEN DEL CARMEN		1	1		1					1	1	1		1		1	1	9



03

Compromiso

Deporte Responsable

Compromiso

Según Naciones Unidas “el deporte es un importante facilitador del desarrollo sostenible”.

A través de nuestro deporte Universitario apostamos por fomentar los Objetivos de Desarrollo Sostenible (ODS) que emanan del acuerdo de la ONU:

COOPERACIÓN



0,7% INGRESOS

- + donaciones de las sanciones
- + donaciones de las fianzas

Difundimos mensaje de cooperación
en las equipaciones

a favor de
unicef 

SALUD



38.400

HORAS DE ACTIVIDAD FÍSICA
(2400 deportistas + 1h/s x 4 meses)

Taller de Primeros Auxilios para delegadas
y delegados de equipo

 **Unizar
Saludable**

Compromiso

SOSTENIBILIDAD



8,55t de CO2
compensadas

Campañas de Sensibilización
Reducción de las emisiones de CO2
Cálculo y compensación de las emisiones inevitables

SPORT FOR
CLIMATE

IGUALDAD



50% PARTICIPACIÓN
Femenina/Masculina

Difundimos mensaje de #UnizarPorlaIgualdad
Jornadas sensibilización sobre diversidad LGBTI+
e igualdad, obligatorias

 unizar por la
igualdad

RESPONSABILIDAD



Campaña “Juego Limpio”

Campañas de Sensibilización
Decálogo de Juego Limpio, firmado por todos los
equipos.



04

Enlaces de Interés

Centros y Equipos

Enlaces de Interés



Normativa



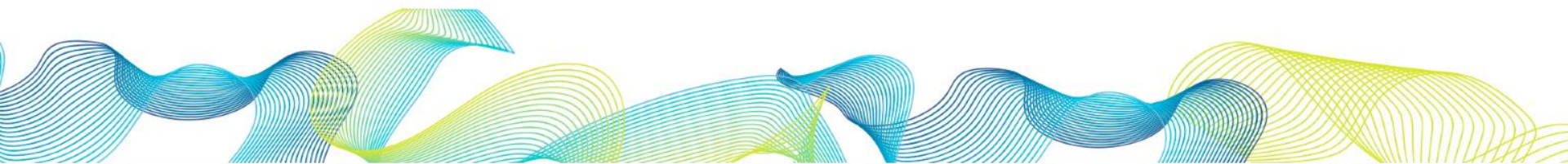
Convocatoria



Página web TR



Página web del SAD





Trofeo Rector 2023-2024

Si deseas ampliar más información
escribenos a:

competiciones@unizar.es

O encuéntranos en nuestras [oficinas](#).