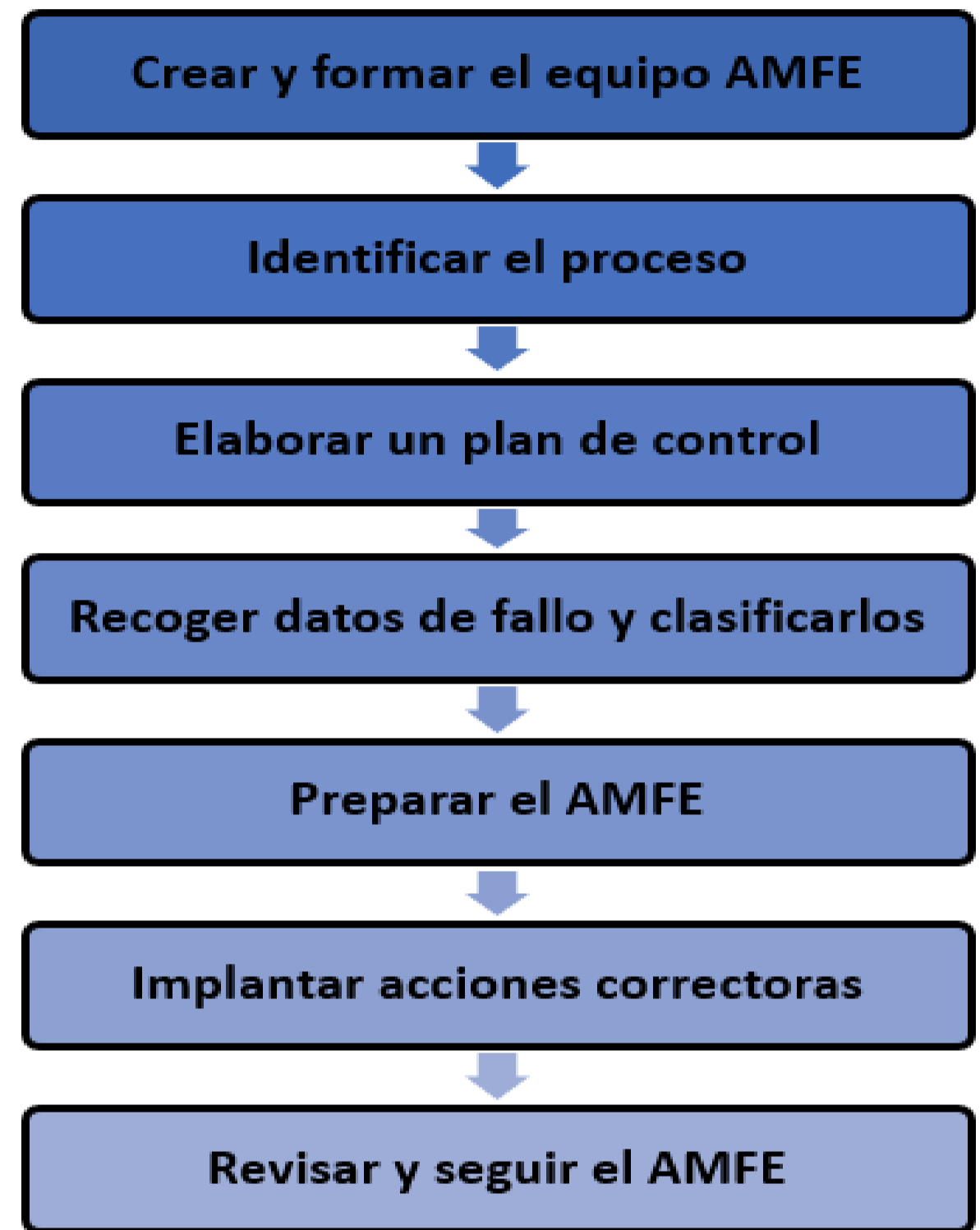




## OBJETIVO

El objetivo de este TFG es el minimizar al máximo los posibles problemas reales y potenciales de la estación de pintura mediante la aplicación y seguimiento del método AMFE.

## METODOLOGÍA

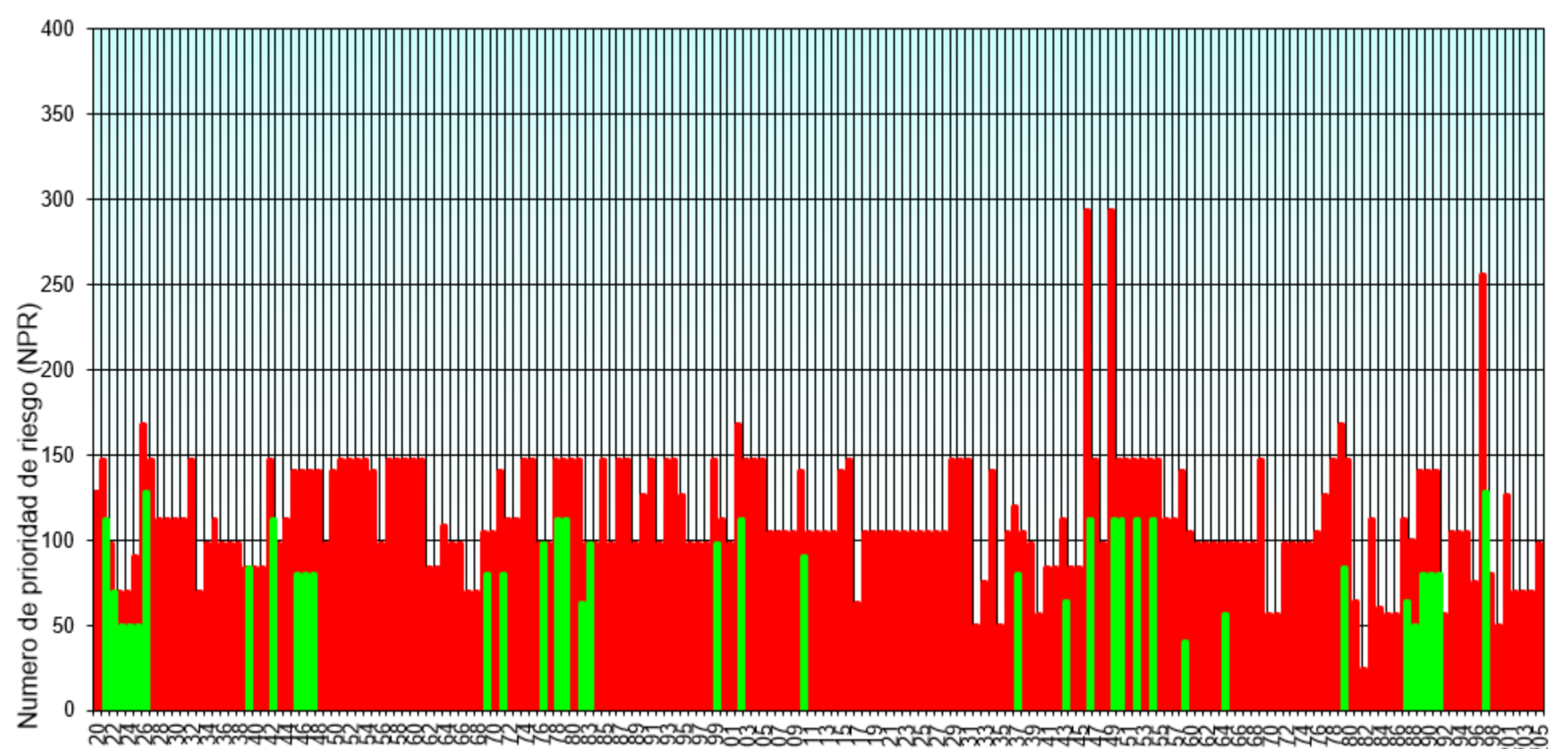


## LA EMPRESA



## RESULTADOS

■ Valor inicial NPR ■ Valor final NPR



Línea AMFE

Reducción del 20% de piezas defectuosas

Reducción del 10% de los costes totales de producción

Mejora de la comunicación interdepartamental

## CONCLUSIONES

