



Estudio de impacto ambiental parque eólico “La Serretilla” en Argente (Teruel)

Autor: Adrián Sanz Collados
Director: Alejandro Acero y Pedro Luis López

OBJETIVO:

Elaborar un documento técnico -Estudio de Impacto Ambiental- que evalúe los impactos que pueden incidir sobre los factores medio ambientales en la zona de actuación, Argente (Teruel)

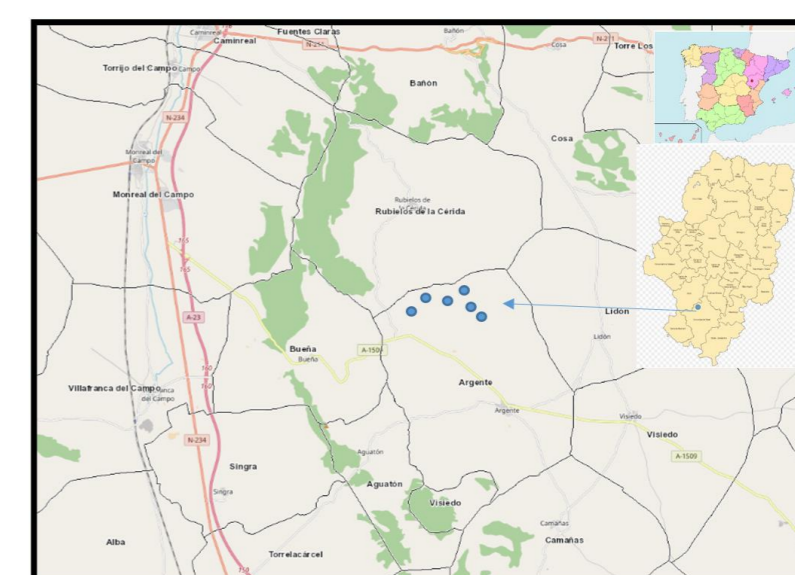
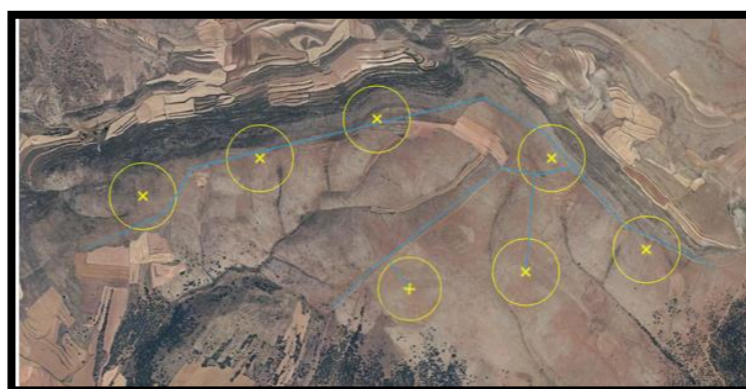
ESTUDIO DE ALTERNATIVAS.

Principales características Alternativa 1 / Alternativa 2:

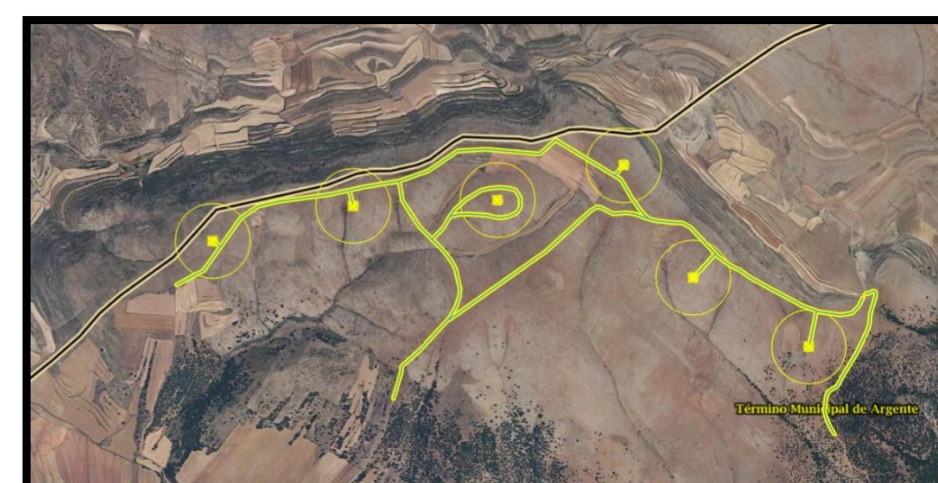
- Potencia eólica: 31.5 / 36 MW
- Nº de aerogeneradores: 7 / 6
- Potencia unitaria: 4.5 / 6 MW
- Altura de aerogeneradores: 95 / 115 m
- Diámetro de rotor: 155 / 170 m

UBICACIÓN →

Alternativa 1



Alternativa 2



Elección de la Alternativa 2 por su menor afección sobre medio ambiente:

Geomorfología, vegetación, fauna, avifauna y paisaje

- ❖ Menos generadores
- ❖ Menor área poligonal ocupada
- ❖ Menos superficie afectada
- ❖ Se reducen los movimientos de tierras
- ❖ Menos nuevos caminos
- ❖ Menor área de barrido de las palas

Modelo de producción energética y lucha contra cambio climático

- ❖ La instalación del parque eólico proyectado repercutirá de forma positiva sobre la sostenibilidad del modelo de producción energética.
- ❖ Generar energía mediante fuentes renovables (recurso eólico) donde no se produce combustión ni emisión de gases de efecto invernadero contribuye a la lucha contra el cambio climático.

Viabilidad medio ambiental

- ❖ Tras identificar y evaluar los impactos que puedan afectar a los factores ambientales, y dado que ninguno de ellos es de carácter crítico, siempre y cuando se cumplan las medidas propuestas y el plan de vigilancia ambiental, las infraestructuras que alberga el parque eólico La Serretilla no supondrán una alteración importante para el medio.

Vialidad y beneficios socio-económicos

- ❖ Se generarán cantidad de puestos de trabajo durante la fase de construcción, pero también durante la fase de explotación.
- ❖ Se impulsará la actividad económica de la zona, principalmente en el sector de la hostelería.
- ❖ Aumentaría la renta municipal y con ello, la posibilidad de llevar a cabo otros proyectos que ayuden a la repoblación de la zona.
- ❖ Instalación de familias en la zona, lo que incide de forma muy positiva sobre las escuelas rurales de Argente y Perales del Alfambra.