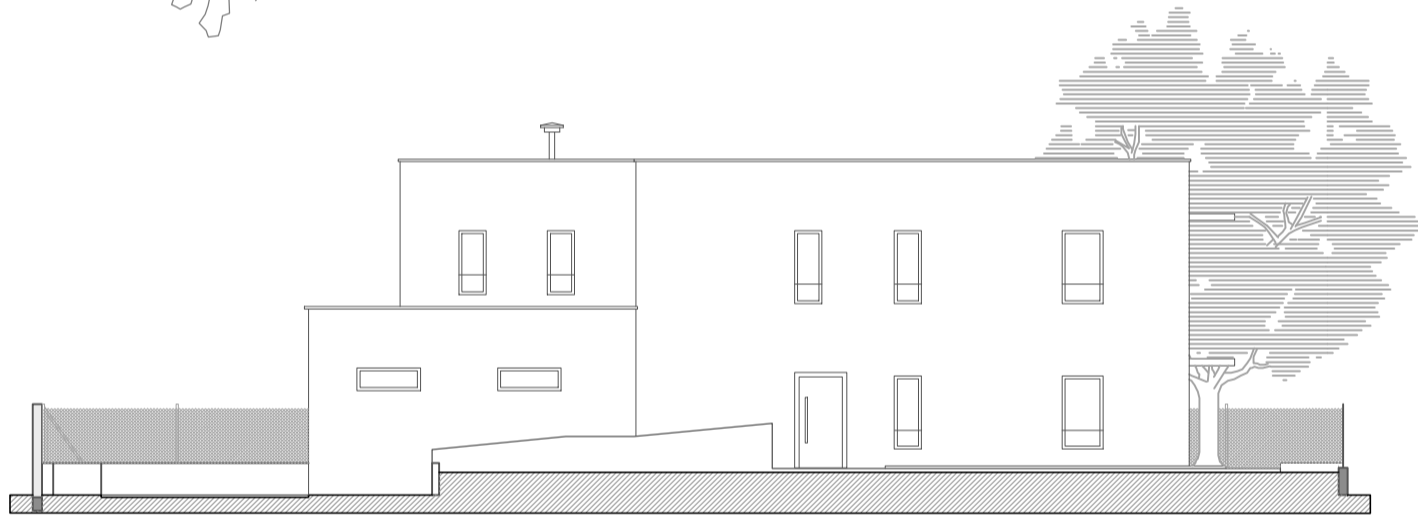
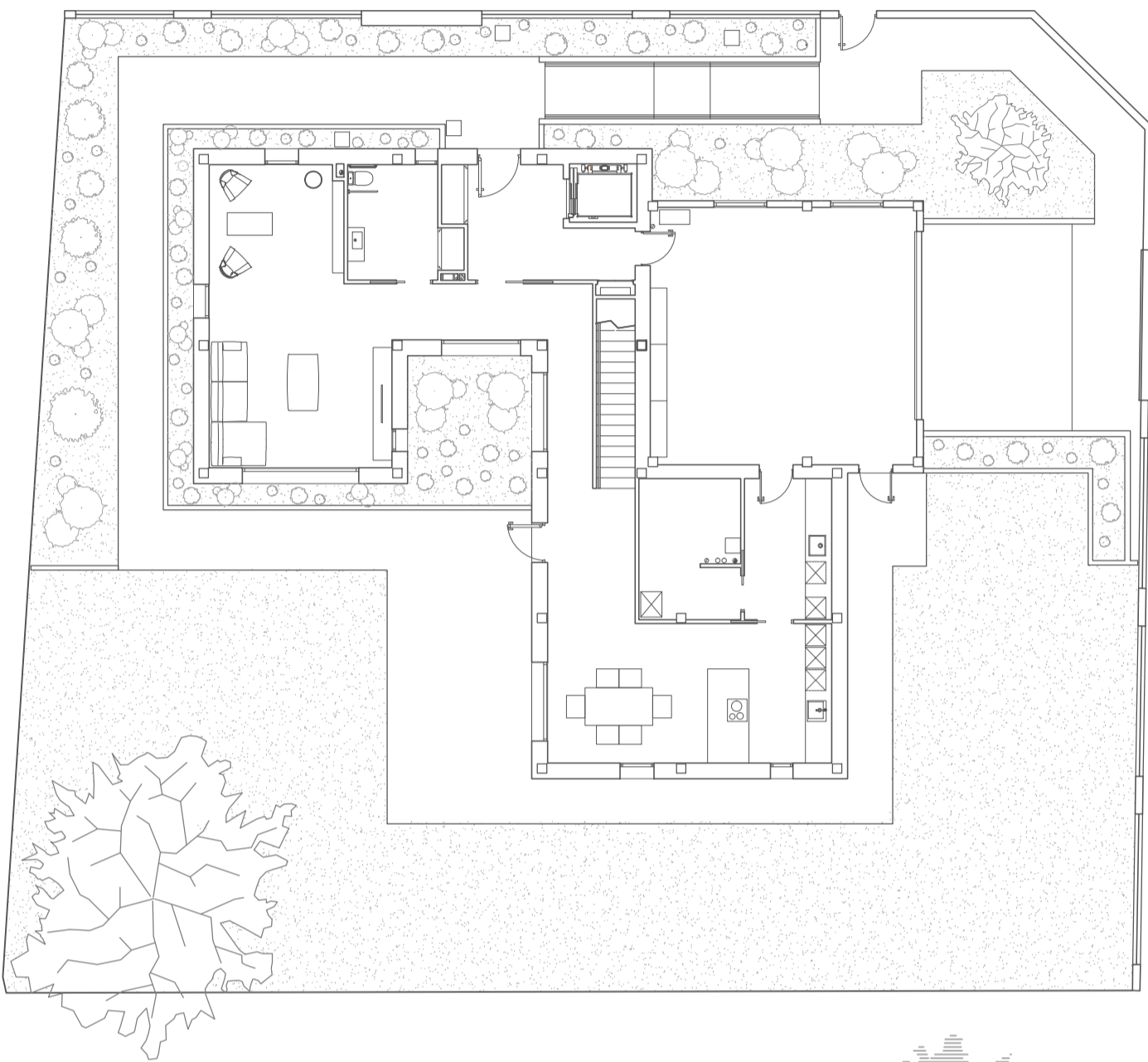




PLANTA BAJA



OBJETIVOS DEL TFG

- Redacción de un proyecto básico y de ejecución
- Condición de vivienda accesible según CTE
- Obtención calificación de eficiencia energética A

BASES DE DISEÑO

- Limitaciones urbanísticas y técnicas determinadas a partir de la información recopilada sobre el solar escogido
- Requisitos de accesibilidad establecidos en el CTE
- Recomendaciones para el diseño de espacios accesibles
- Distribución de los espacios para un menor consumo energético

DISEÑO DE LA EDIFICACIÓN

- Disposición de itinerarios accesibles en toda la vivienda y parcela
- Búsqueda de la accesibilidad en el uso de la vivienda
- Elección de sistemas constructivos de alto aislamiento térmico y supresión de puentes térmicos
- Atenuación de aquellos puentes térmicos inevitables
- Elección de sistemas para instalaciones térmicas más eficientes

CONCLUSIONES DEL TFG

A

Búsqueda y tratamiento de información urbanística y de carácter técnico en diferentes organismos públicos.

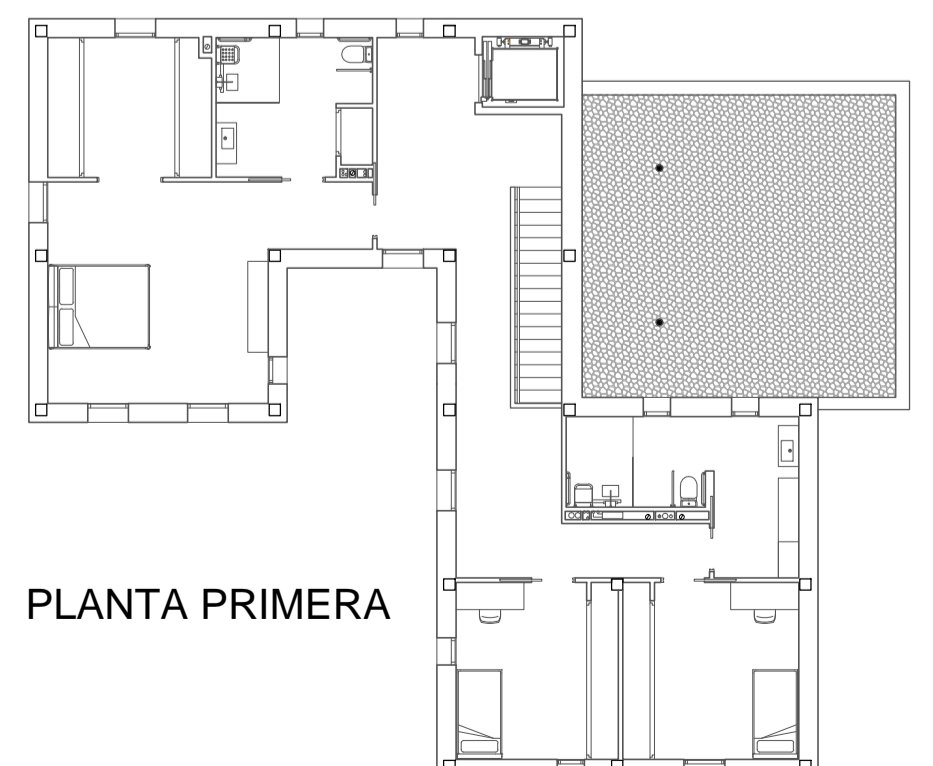
B

Consecución de una accesibilidad total, tanto en los espacios interiores como exteriores, de una manera muy integrada en el propio diseño de la vivienda unifamiliar.

C

Calificación energética A obtenida mediante una correcta distribución de los espacios, la disposición de sistemas constructivos adecuados y la elección de sistemas en las instalaciones que favorecen el ahorro de energía.

D



PLANTA PRIMERA