

# Camino Escolares, una nueva experiencia de movilidad a pie y en bici. Rutas existentes en Zaragoza y nueva propuesta.



Autor: **Sara Ballester Corres**  
(Director: Mario Calvo López)

## ¿Que son los Caminos Escolares?

Itinerarios seguros que pueden recorrer los niños/as en su camino al colegio...



...de un modo sostenible, y posibilitando que puedan llegar a recorrerlos de forma autónoma

## ¿Cual es su Origen?

- Experiencias Similares en Europa (Carta Europea de los Derechos de los Viandantes)

- Agenda 21 escolar



- Otras experiencias en España (Madrid, Barcelona, San Sebastian, Pineda, Sevilla...)

## ¿Cuales son sus principales objetivos? Que los recorridos al colegio de los niños/as sean:

↓  
**Sostenibles**

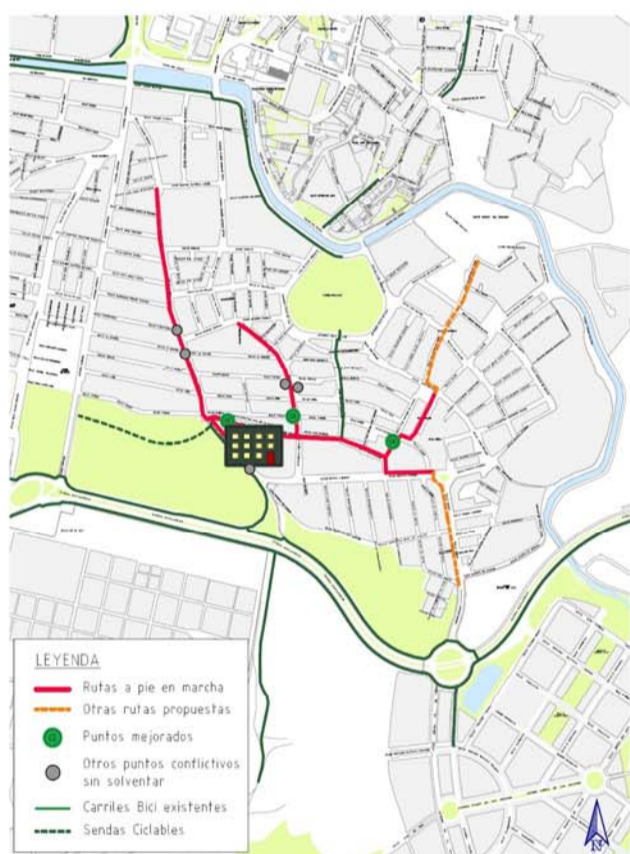
↓  
**Saludables**

↓  
**Seguros**

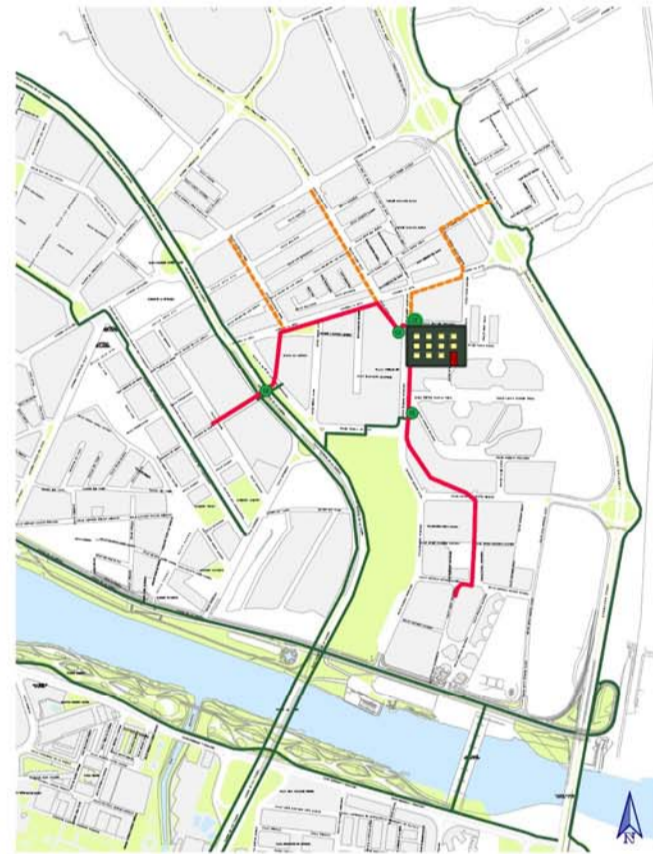
↓  
Y que puedan llegar a realizarlos Solos

## Prueba Piloto en Zaragoza, durante el curso 2012-2013

CEIP Sainz de Varanda

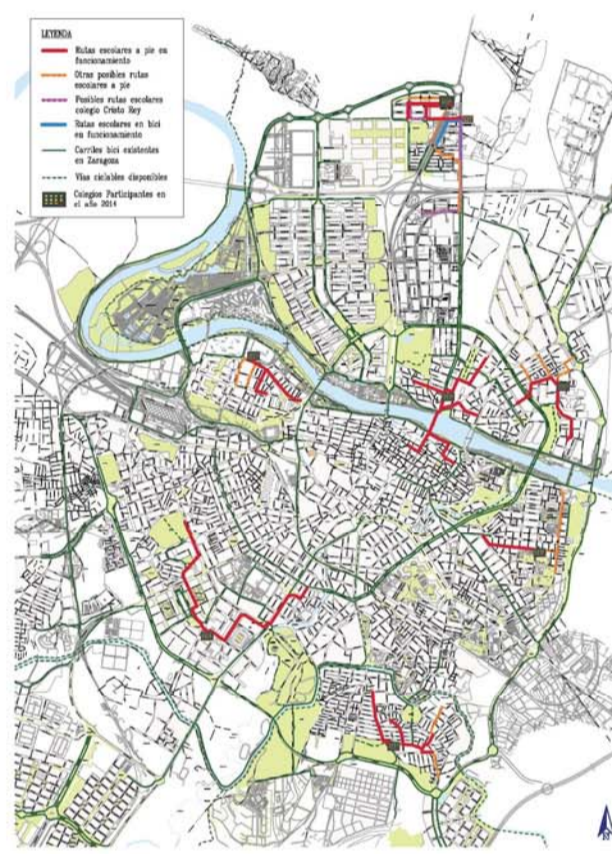


CEIP La Jota

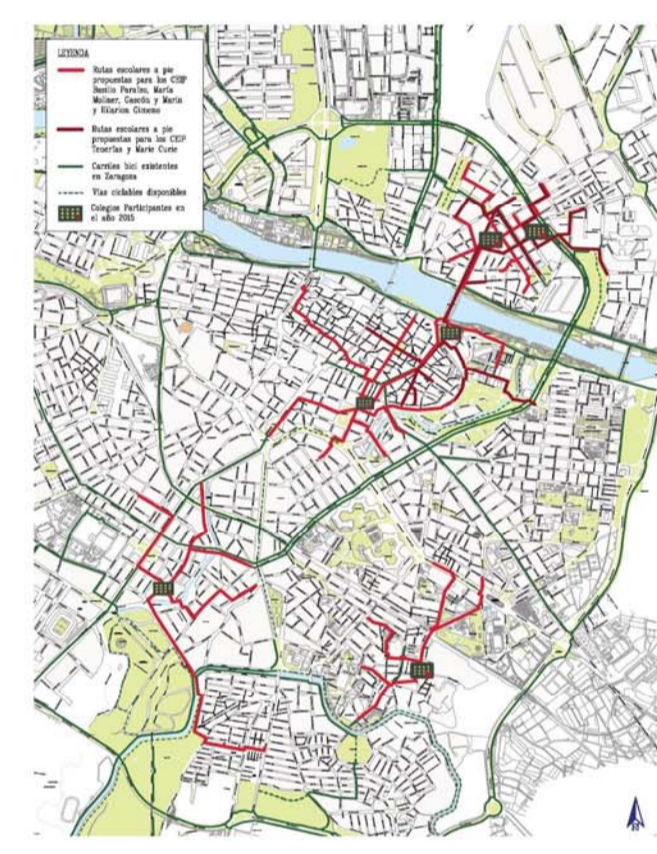


## Camino Escolares en Zaragoza

Hasta el Año 2014



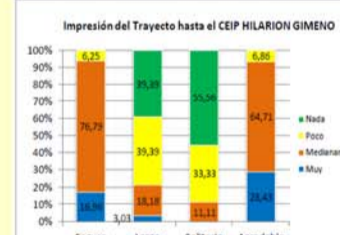
Propuesta de rutas Escolares a Pie (Año 2015)



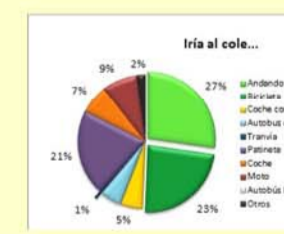
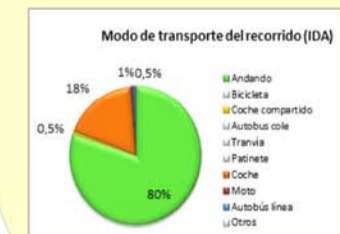
## Camino Escolares en el CEIP Hilarión Gimeno

### Resultados de las Encuestas

Impresión del Trayecto ; ¿Como van sus hijos al colegio?



Modo de transporte utilizado ; ¿Como irían ellos al colegio?



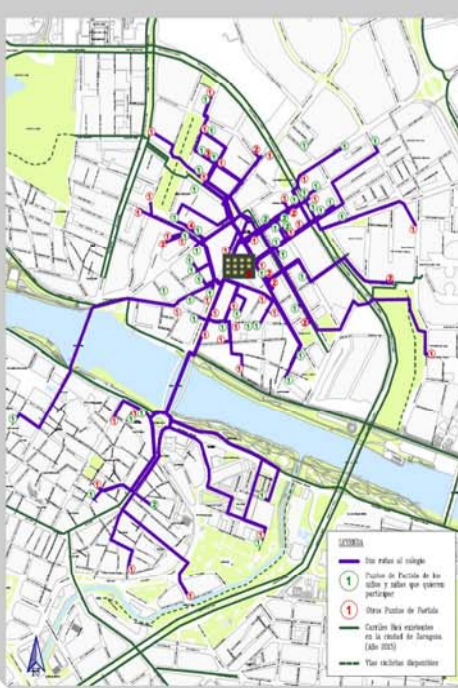
### Puntos Conflictivos en el entorno del CEIP Hilarión Gimeno



### Nueva Propuesta de Rutas en Bici para el CEIP Hilarión Gimeno



### Araña de Movilidad del CEIP Hilarión Gimeno



### Propuesta de Rutas Escolares A Pie para el CEIP Hilarión Gimeno



### Actuación de Mejora de la Accesibilidad Peatonal y Ciclista Propuesta en el entorno del CEIP Hilarión Gimeno

Se propone:

- La ejecución de un nuevo Cruce y de un Andador Peatonal desde el bulevar de la C/ Bielsa hasta la Avda. Cataluña (junto a la Casa Solans).

- La Conexión directa del Carril Bici existente en la C/ Bielsa con el Carril Bici Previsto en la Avda. Puente del Pilar y en la C/ José Oto.

