



## OBJETIVOS

Apertura y acondicionamiento de un camino que da acceso a un futuro albergue "Alcarama" y su entorno, en la Sierra de Alcarama, con motivo de fomentar y potenciar el valor paisajístico de la zona mejorando el tránsito vehículos, sin dejar de lado la integración paisajística y ambiental mitigando en la medida de lo posible con medidas compensatorias.

## METODOLOGÍA

### 1º VISITA A CAMPO



### 2º ESTUDIO DE ALTERNATIVAS

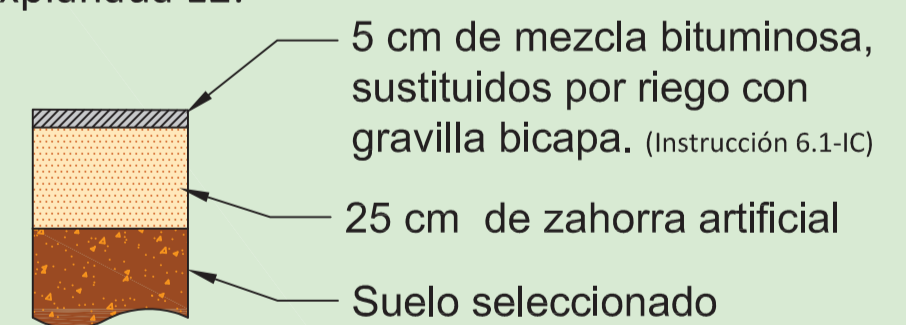
	ALTERNATIVA 1	ALTERNATIVA 2 (Elegida)	ALTERNATIVA 3
Distancia recorrida (km)	6+439	6+408	6+273
Desnivel (m)	554	551	596
Pendiente máxima (%)	29	15	30
Volumen desmonte (m³)	45.455,100	25.363,050	----
Volumen terraplén (m³)	8.763,000	24.189,070	----

### 3º TRAZADO DEFINITIVO

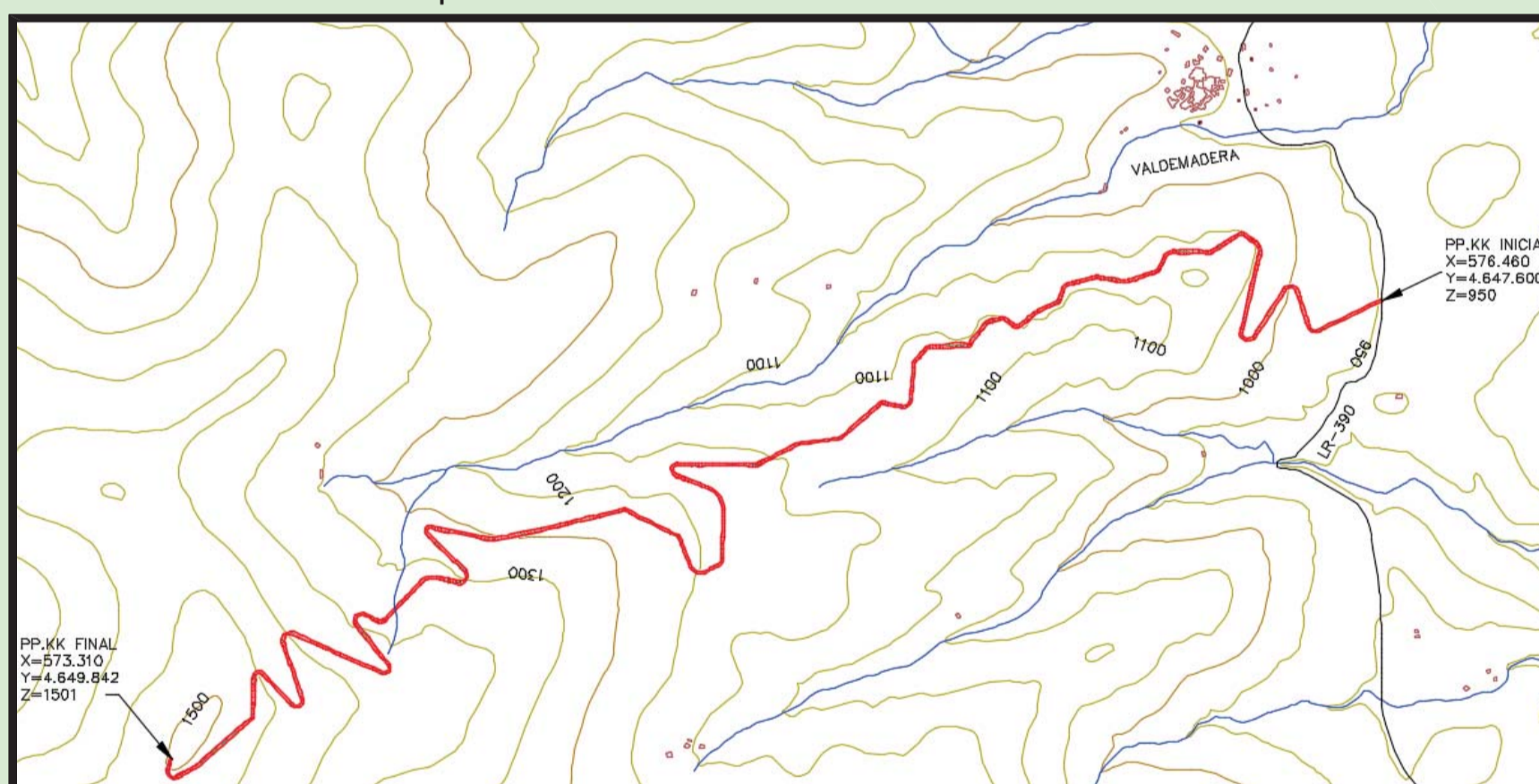
- ★ Plataforma: 6m
- ★ Berma: 0.5m
- ★ Pendiente máxima: 15%
- ★ Longitud del trazado: 6.480m
- ★ Desnivel: 551m
- ★ Bombeo: 2%
- ★ Límite de velocidad: 20 km/h
- ★ Movimiento de tierras:
  - V. Desmonte: 30.495,62 m³
  - V. Terraplén: 31.317,52 m³
  - V. Procedente de préstamo: 1.129,91m³

### 4º FIRME

Sección de firmes para la categoría de tráfico pesado T42, en función de la categoría de la explanada E2:



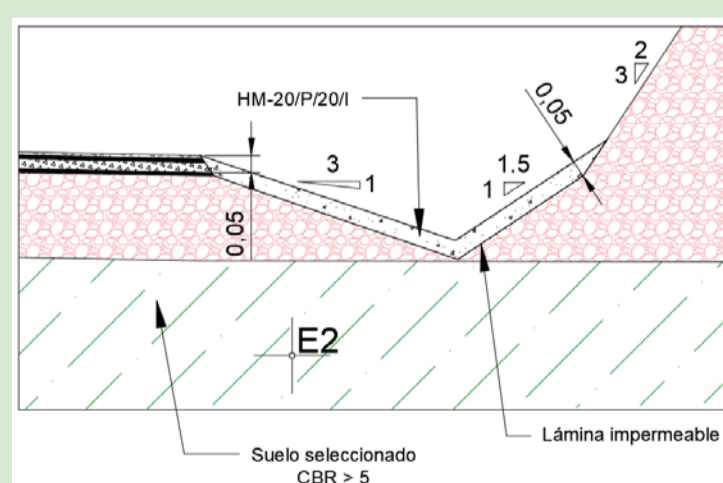
Planta de la solución adoptada



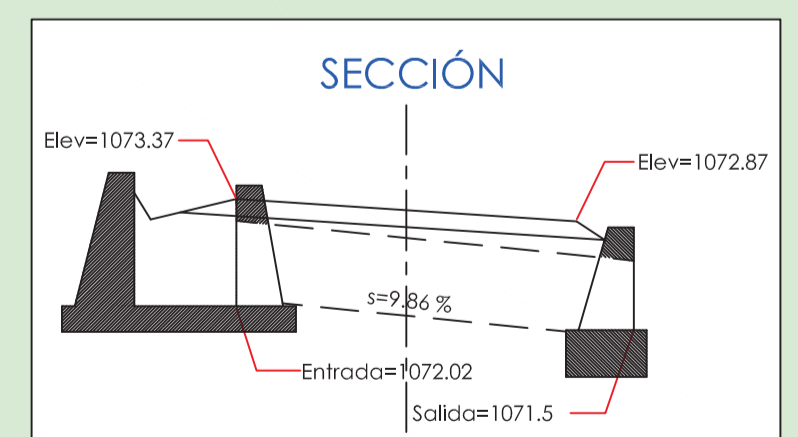
### 5º DRENAJE

Cálculo y diseño de obras de drenaje para evacuar el agua:

DRENAJE LONGITUDINAL:  
Cuneta triangular revestida de hormigón



DRENAJE TRANSVERSAL:  
Tubos de hormigón armado prefabricado de diámetro 1m.



## RESULTADOS

- ★ TIEMPO DE EJECUCIÓN: **179 días (6 meses y 9 días)**
- ★ PRESUPUESTO DE EJECUCIÓN MATERIAL: **1.014.828,39 €**
- ★ PRECIO BASE DE LICITACIÓN: **1.461.251,39 €**

- ★ PREPUESTO DE ESTUDIO DE SEGURIDAD Y SALUD: **28.237,14 €**
- ★ PRESUPUESTO DE GESTIÓN DE RESIDUOS: **10.831,54 €**

## CONCLUSIONES

Todas las actuaciones proyectadas, así como los procedimientos de cálculo escogidos, están previstos para que resuelvan favorablemente la problemática de acceder al pico de la Sierra de Alcarama con una mayor accesibilidad y generando una mayor afluencia turística.