

Accesibilidad y movilidad en la futura línea II del tranvía de Zaragoza. Estudio comparativo con el desaparecido tranvía del siglo XX.

Autor: **Fernando Oto Gáñez**
(Director: Mario Calvo López)

OBJETIVO:

Comparativa entre el tranvía del siglo XX y la futura línea II del tranvía de Zaragoza. Análisis de la línea II en los ámbitos de movilidad y accesibilidad.

METODOLOGÍA:

Mediante el estudio por separado de las épocas del tranvía, analizaremos diferentes parámetros para su posterior comparación y valoración.

Los parámetros que vamos a valorar son: afección de población, usuarios, demanda de servicios y servicios prestados en las diferentes zonas de la ciudad por las que discurre el trazado de la línea II y de los recorridos de las antiguas líneas del tranvía que realizaban el mismo recorrido .

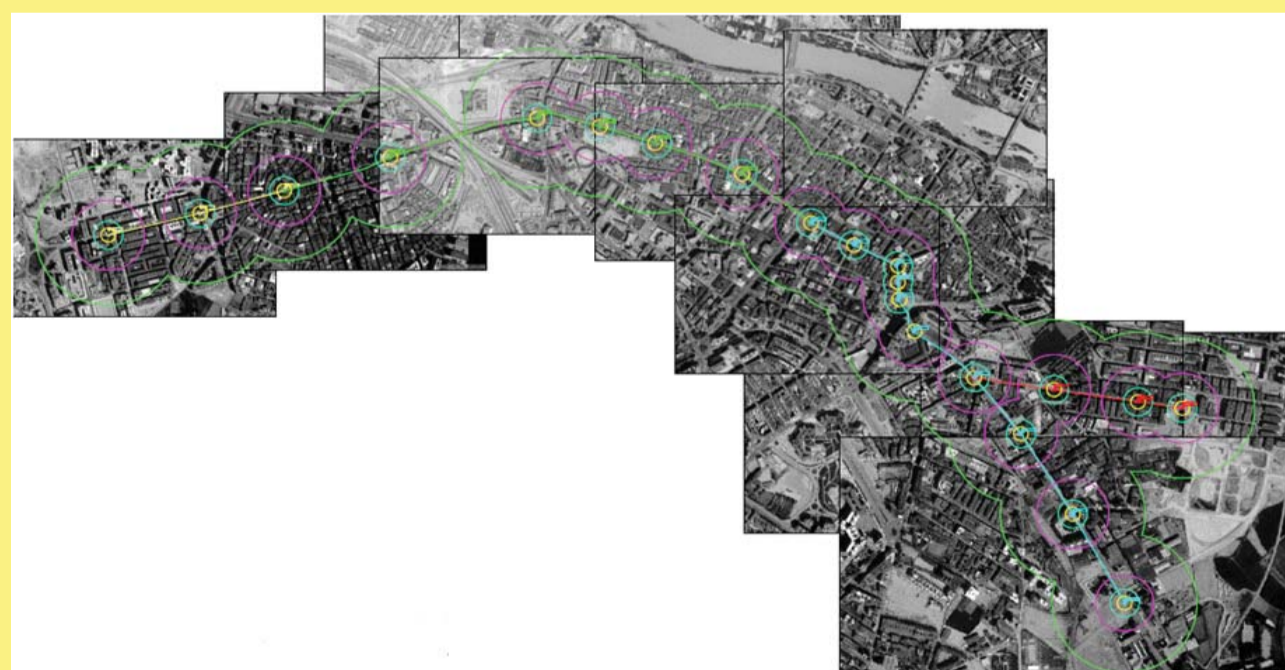


DESARROLLO:

-Analizaremos las afecciones de población a través de radios de población de 50, 100, 250 y 500 metros para ambas épocas de la historia.

-Produciremos tablas de demanda y servicios prestados, para más tarde juntarlas y obtener los de necesidad o satisfacción de los barrios en las diferentes variables.

-Unido esto a los datos del transporte de 1975 y los previstos para la futura línea II, tendremos todo lo necesario para la comparativa.



	DEMANDA-SERVICIOS PRESTADOS						
	2015	Valdefierro	Delicias	Centro	Casco Antiguo	San José	Las Fuentes
Ocio	-2	1	1	1	1	-2	-2
Gestiones financieras	0	1	0	1	1	0	0
Salud	0	1	-1	-2	0	0	1
Religiosos	1	1	1	0	1	1	1
Estaciones administrativas	-3	-1	0	0	-2	-2	-2
Transporte	-1	0	1	1	0	0	-1
Deporte	0	1	1	0	0	0	2
Servicios Sociales	-3	-3	0	0	-1	-1	-1
Educativos	0	1	0	1	0	0	-1

1975	Población	Tranvía	Trolebús	Autobús	Vehículo	Bicicleta	A pie
Valdefierro	10.000	3.852,16	544,07	1.521,89	1.980,01	210,76	1.891,00
Delicias	76.057	29.298,33	4.138,04	11.575,00	15.059,37	1.602,94	14.382,36
Centro	36.678	14.128,83	1.995,53	5.581,93	7.262,23	773,00	6.935,75
Casco Antiguo	31.840	12.265,40	1.732,34	4.845,74	6.304,43	671,05	6.021,00
San José	46.405	17.876,05	2.524,78	7.062,36	9.188,31	978,02	8.775,23
Las Fuentes	29.494	11.361,46	1.604,67	4.488,61	5.839,80	621,60	5.577,26
		88.782,24	Diarios				
		32.405.516,18	Anuales				



CONCLUSIONES:

Analizando los datos del estudio, podemos concluir que el tranvía del siglo XX cumplía con sus funciones de manera correcta. La propuesta de la futura línea II mejora de una manera muy leve a la antigua como para justificar la inversión que esta infraestructura lleva implícita.