

# Desguarnecido o renovación parcial vía férrea Teruel-Valencia P.K. 140 a 145



Autor: *Santiago Nieves Sánchez*  
(Director: Rosa Vicente Vas)

## Tramo de variante de vía única convencional entre P.K. 140 y P.K. 145 de la actual vía Teruel-Valencia

### a) Renovación y mejora de los materiales:

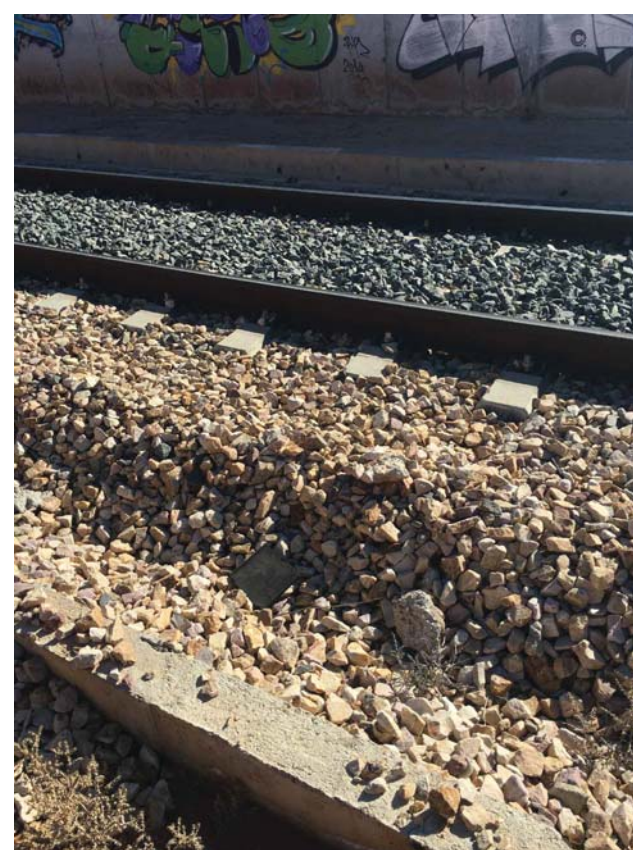
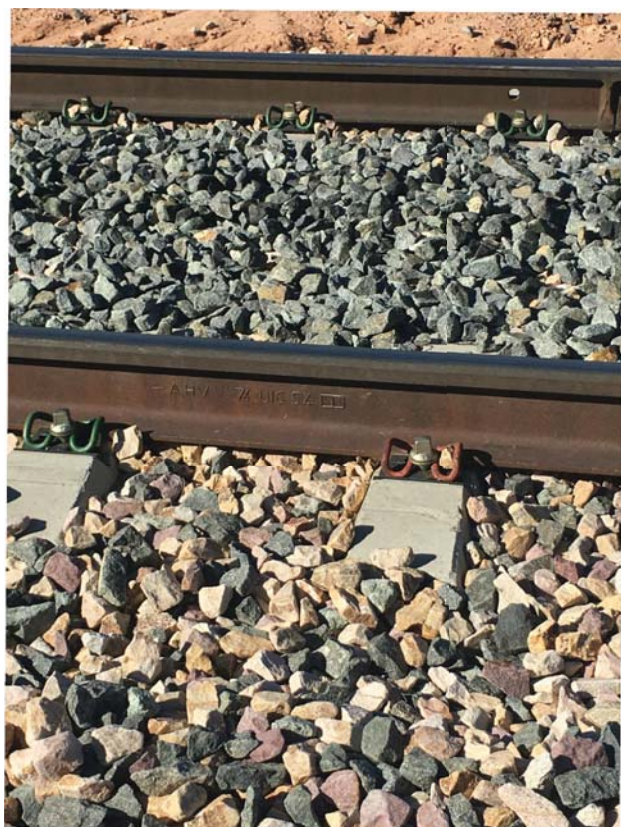
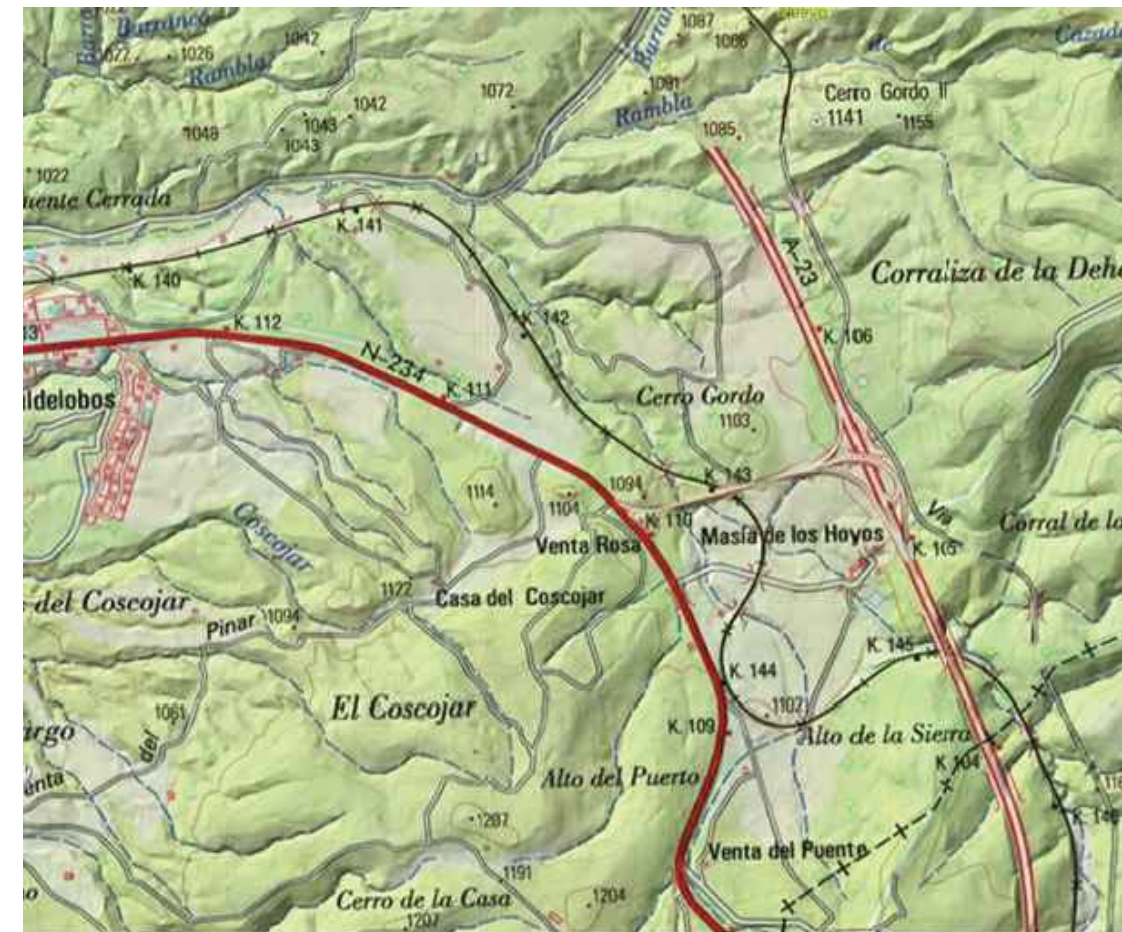
- Sustitución del carril por otro nuevo: Paso del carril 54 E1 a carril 60 E1 de nuestra variante mediante adaptación de dos desvíos al principio y al final del trazado
- Sustitución e las traviesas por otras nuevas que posean características mejores (más resistentes, mejorar repartición de cargas) Esta sustitución se realizará a través de traviesas monobloque PR-90 que permitan el cambio a ancho de vía internacional

### b) Mejora del trazado en planta:

- Introducción de curvas de transición adecuadas.
- Realizar variante local para aumentar radios de las curvas circulares.
- Instalar los peraltes adecuados para la circulación prevista.

### c) Mejora del perfil longitudinal :

- Instalación de curvas verticales adecuadas
- Rectificación de inclinación en rampas y pendientes.



Estado de vía y trazado actual  
P.K. 140 a P.K. 145

En el trazado se ha utilizado la normativa de ADIF aplicada en cuanto a trazado en alzado y planta se refiere (utilización del programa AutoCad) y las características de nuestra variante se exponen a continuación:

- Longitud: 3940 m.
- Desmante: 43046.72 m<sup>3</sup>
- Terraplen: 2161.86 m<sup>3</sup>
- Capa de forma (S-EST2): 10.401,60m<sup>3</sup>
- Balasto tipo 1:5.891,65 m<sup>3</sup>
- Drenaje transversal: 2ud.
- PBL:3.686.523,51€



### Conclusión:

- Se ha rectificado un trazado existente con una velocidad excesivamente reducida y constituido por muchas curvas a través de una variante compuesto por 2 curvas en el cual se mantiene una velocidad de 150 km/h y cumpliendo todas las especificaciones exigidas por la norma NRV.0.200.
- Se elige un nuevo trazado en variante que no tiene afección con ninguna vía de comunicación abaratando su coste de ejecución,
- Se efectúan 2 obras de drenaje transversal coincidiendo con los puntos en los cuales nuestro trazado confluye con el curso del agua en las cuencas de captación