

AUTOMATIZACIÓN ELÉCTRICA - PLANTA DE LIMPIEZA DE CACAO

Cristian Izquierdo Gajón
Julio Tobes Monzón
Julio 2015

OBJETIVOS

- Diseño del armario eléctrico.
- Control y monitorización del proceso.
- Obtención de la calidad del producto.
- Comunicación remota.

METODOLOGÍA

Diseño eléctrico:

- Esquemas
- Armario

Programación:

- PLC
- HMI-SCADA

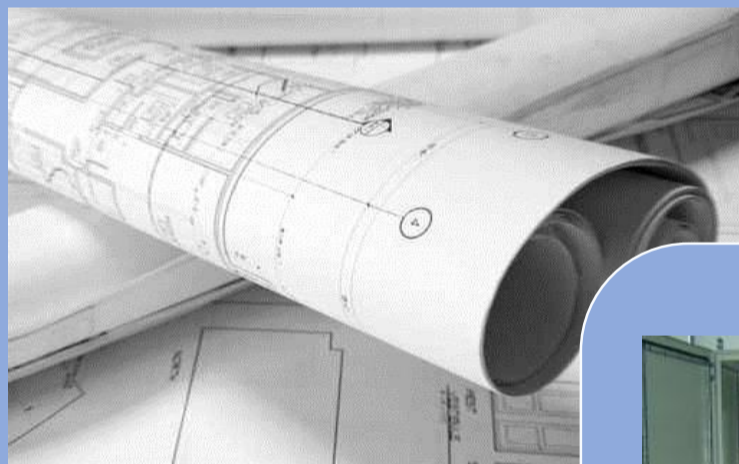
Comunicación vía VPN

Documentación para la ejecución

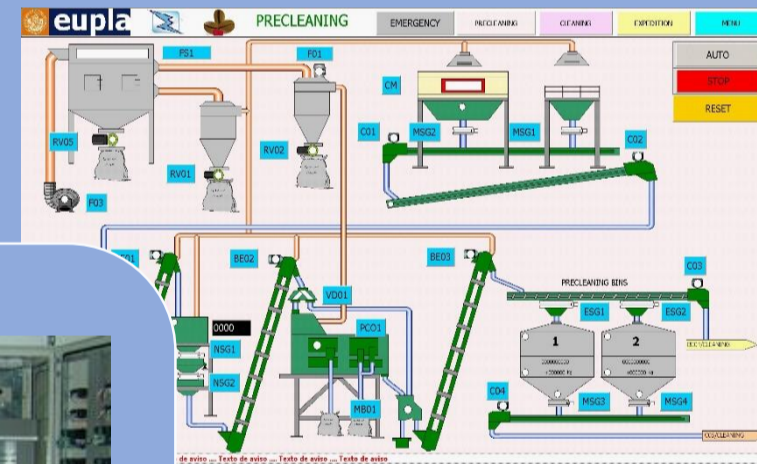
RESULTADOS

Planta Industrial

Diseño



HMI y SCADA



Armario eléctrico



Comunicación



PLC



Scalance



INTERNET

Control Remoto



CONCLUSIONES

- Los planos y esquemas diseñados nos permitirán fabricar el armario eléctrico.
- La implementación de un PLC nos garantizará el control automático de la instalación.
- El control y monitorización de la planta se realizará mediante SCADA y panel HMI.
- Estableceremos comunicación remota vía VPN mediante un switch SCALANCE.
- El SCADA nos permitirá conocer la calidad de la materia prima según sus impurezas.

