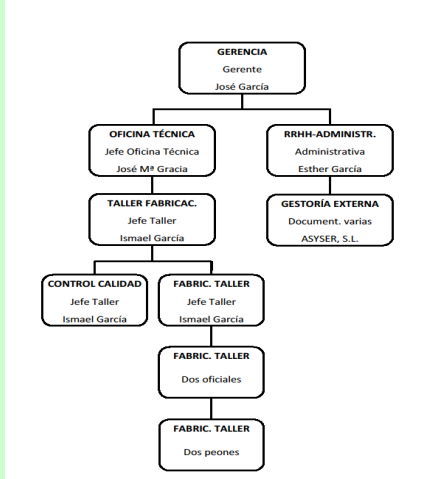


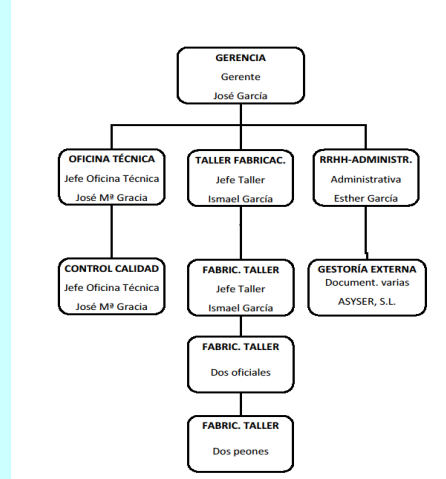
CARACTERÍSTICAS DE LA EMPRESA IMPLANTACIÓN SISTEMA GESTIÓN DE CALIDAD ISO 9001-2008

NOMBRE DE LA EMPRESA: GICAC INDUSTRIAS DE CALDERERÍA Y CERRAJERÍA, S.L. (GICAC, S.L.).
SITUACIÓN: POLÍGONO INDUSTRIAL LAS VIÑAZAS, NAVES 11 Y 12 –PASTRIZ- ZARAGOZA.
ACTIVIDAD: EMPRESA DE PRODUCCIÓN MECÁNICA (ESTRUCTURA METÁLICA, CALDERERÍA Y CERRAJERÍA).
AMBITO COMERCIAL: COMARCAL Y REGIONAL.
TRABAJADORES DE TALLER + OFICINAS: 8
SUPERFICIE TOTAL OFICINAS + TALLER: 734 M².
POTENCIA TOTAL MAQUINARIA: 75,86 KW (103 C.V).
PROBLEMÁTICA A TRATAR: DUPLICIDAD DE PEDIDOS, ORDENES DISPERSAS, PÉRDIDA DE DOCUMENTOS, INDEFINICIÓN DE LOS TRABAJOS, FALTA CONTROL DE CALIDAD, NO PROGRAMACIÓN DE FECHAS ENTREGA, PROBLEMAS EN LA COMPRA DE LOS MATERIALES, PROBLEMAS EN EL DESARROLLO DE LA FABRICACIÓN Y FALTA DE ACABADOS DE LOS PRODUCTOS.

ORGANIGRAMA ACTUAL. DEPARTAMENTOS DE LA EMPRESA.



ORGANIGRAMA MODIFICADO. DEPARTAMENTOS DE LA EMPRESA.



OBJETIVOS

- IMPLANTACIÓN DEL SISTEMA DE GESTIÓN DE CALIDAD ISO 9001-2008.
- ORGANIZAR LOS DEPARTAMENTOS DE LA EMPRESA.
- ORGANIZAR LAS RESPONSABILIDADES PROFESIONALES.
- CONTROLAR EL SISTEMA PRODUCTIVO EN SU TOTALIDAD.
- CONTROLAR EL PROCESO DE CALIDAD EN TODAS SUS ETAPAS.
- CONTROLAR LA DOCUMENTACIÓN INTERNA Y EXTERNA.
- CONTROLAR LAS ÓRDENES VERBALES O ESCRITAS.

METODOLOGÍA

- SEGUIMIENTO, APLICACIÓN Y CONTROL DE LA NORMA ISO 9001-2008 EN TODOS LOS DEPARTAMENTOS DE LA EMPRESA.

RESULTADOS

- SE SATISFACEN LAS ESPECTATIVAS DE LOS CLIENTES.
- SE CUMPLE CON LOS REQUISITOS LEGALES Y REGLAMENTARIOS.
- SE ASEGURA LA CALIDAD DE LOS PRODUCTOS.
- SE AUMENTA LA EFICIENCIA DE LOS PROCESOS SOMETIDOS A ACCIONES DE MEJORA CONTINUA.
- HAY UN REFORZAMIENTO DE LA MOTIVACIÓN DE LOS TRABAJADORES.

CONCLUSIONES

- SIMPLIFICACIÓN E INTEGRACIÓN DOCUMENTAL.
- RACIONALIZACIÓN DE LOS ESFUERZOS, RECURSOS Y ÓRDENES DE GESTIÓN Y PRODUCCIÓN.
- COORDINACIÓN DE TAREAS FACILITADA POR LA INTEGRACIÓN DE PROCEDIMIENTOS.
- UNIFICACIÓN Y ACLARACIÓN DE LOS RESPONSABLES DE LOS DEPARTAMENTOS.
- AUMENTO DE LA RENTABILIDAD DEL TIEMPO Y DE LAS ÓRDENES SATISFACIENDO LOS REQUISITOS DE LOS CLIENTES.