

Trabajo Fin de Grado

Sistema de Elevación de Agua

Javier Crespo Serrano
Dirigido por Pedro Huerta Abad
Grado en Ingeniería Mecatrónica
Diciembre 2014



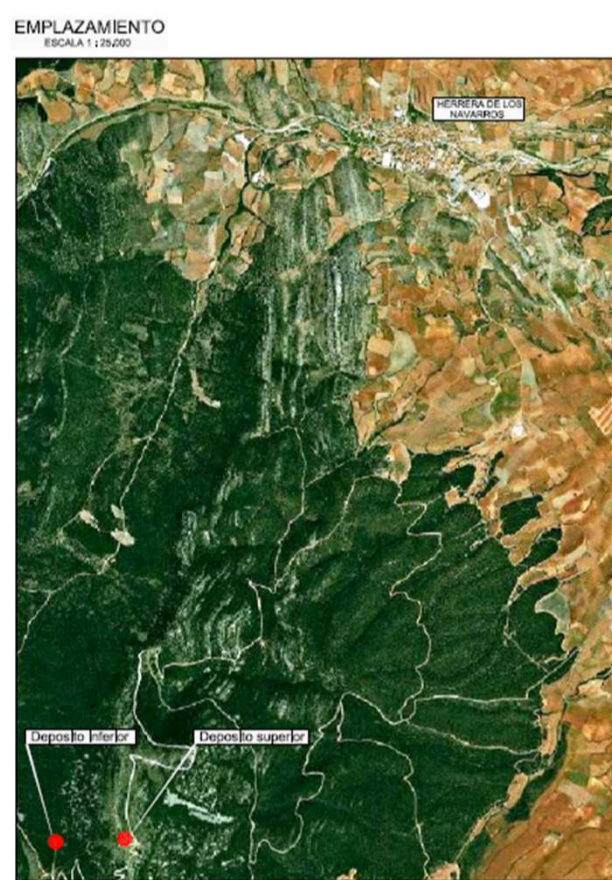
Objetivos

Diseño de un sistema automatizado de extracción y elevación de agua para el abastecimiento de una ermita, para su funcionamiento durante los meses de verano.

Proceso de resolución

- Búsqueda de antecedentes
- Búsqueda de información
- Cálculo de componentes
- Selección de componentes

Localización

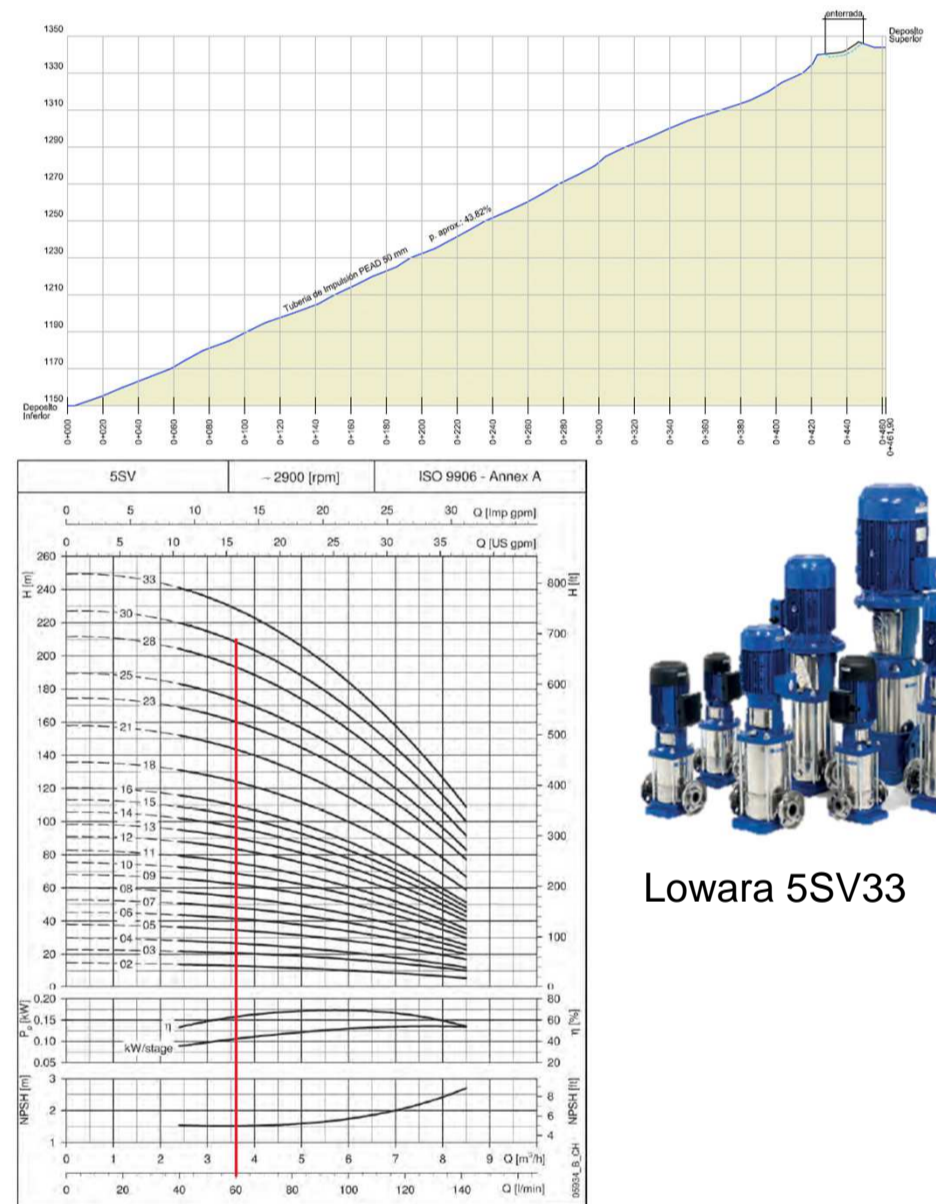


Las instalaciones están ubicadas en la ermita situada en el municipio de Herrera de los Navarros (acceso por CV-340) a 1350m.

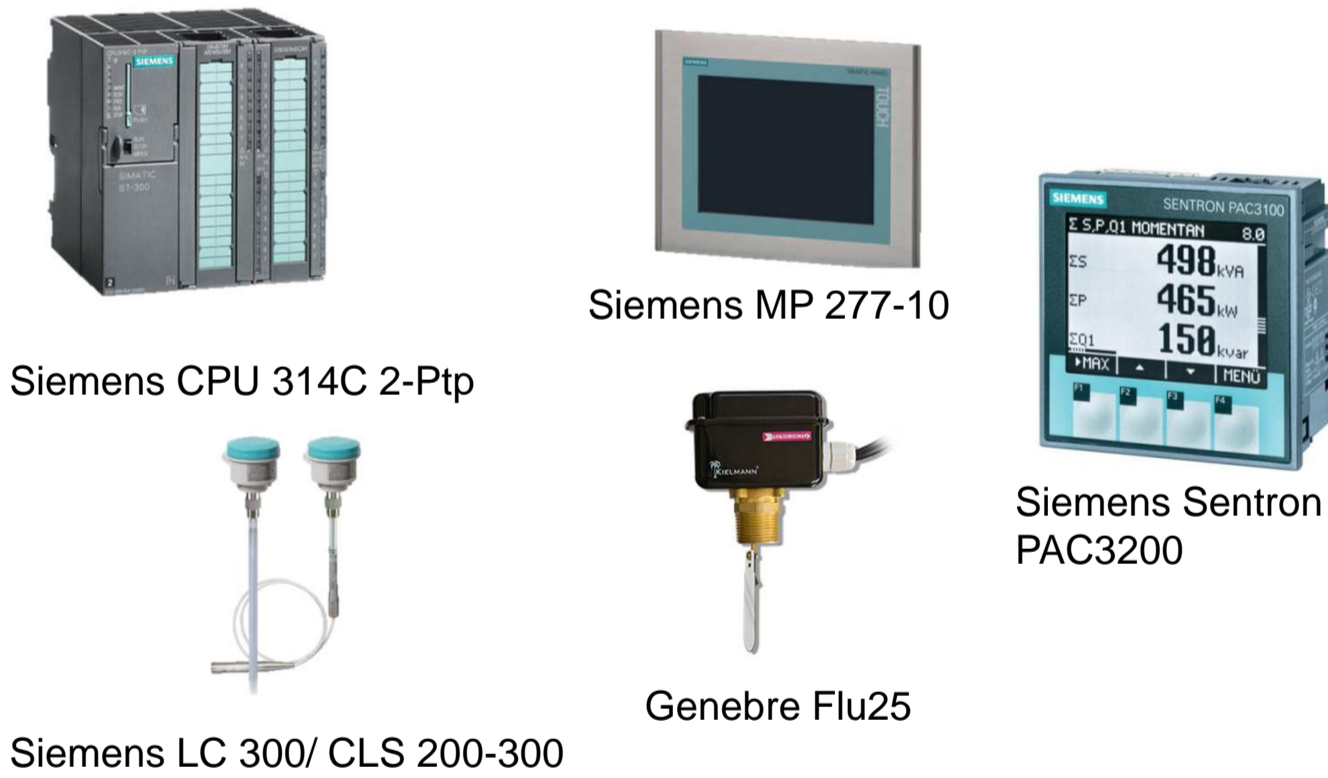
Normas

Aplicación del Reglamento Técnico de Baja Tensión, así como utilización de componentes normalizados.

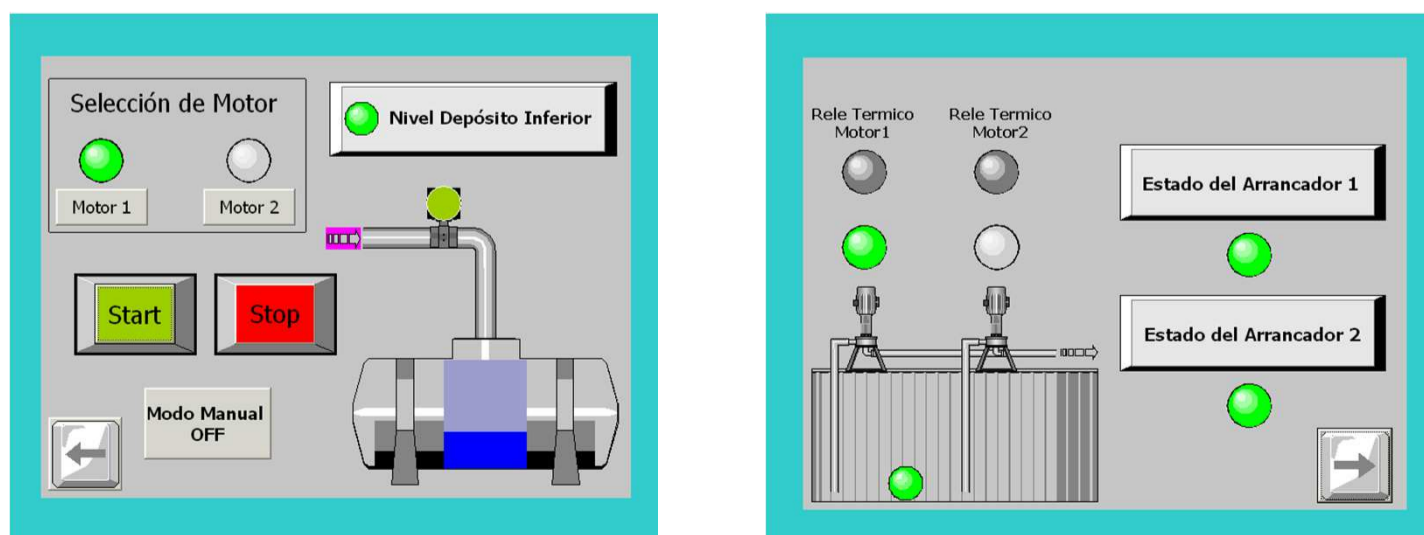
Sistema bombeo



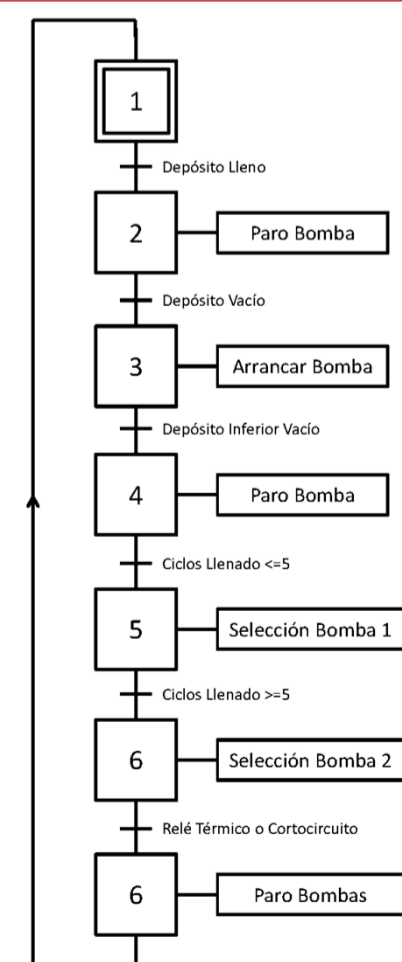
Control y sensores



Sistema de visualización



Programa



Conclusiones

Es posible la realización del sistema con las especificaciones técnicas dadas, habiendo un control total del mismo. Desde el seguimiento de los depósitos hasta de los motores. Asimismo, el sistema se ha realizado de tal manera que permite su expansión y/o mejora.