



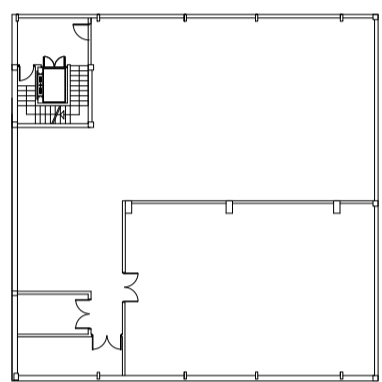
NUM TFG: 422.18.39
Septiembre 2018

Proyecto básico y de ejecución para acondicionamiento de supermercado

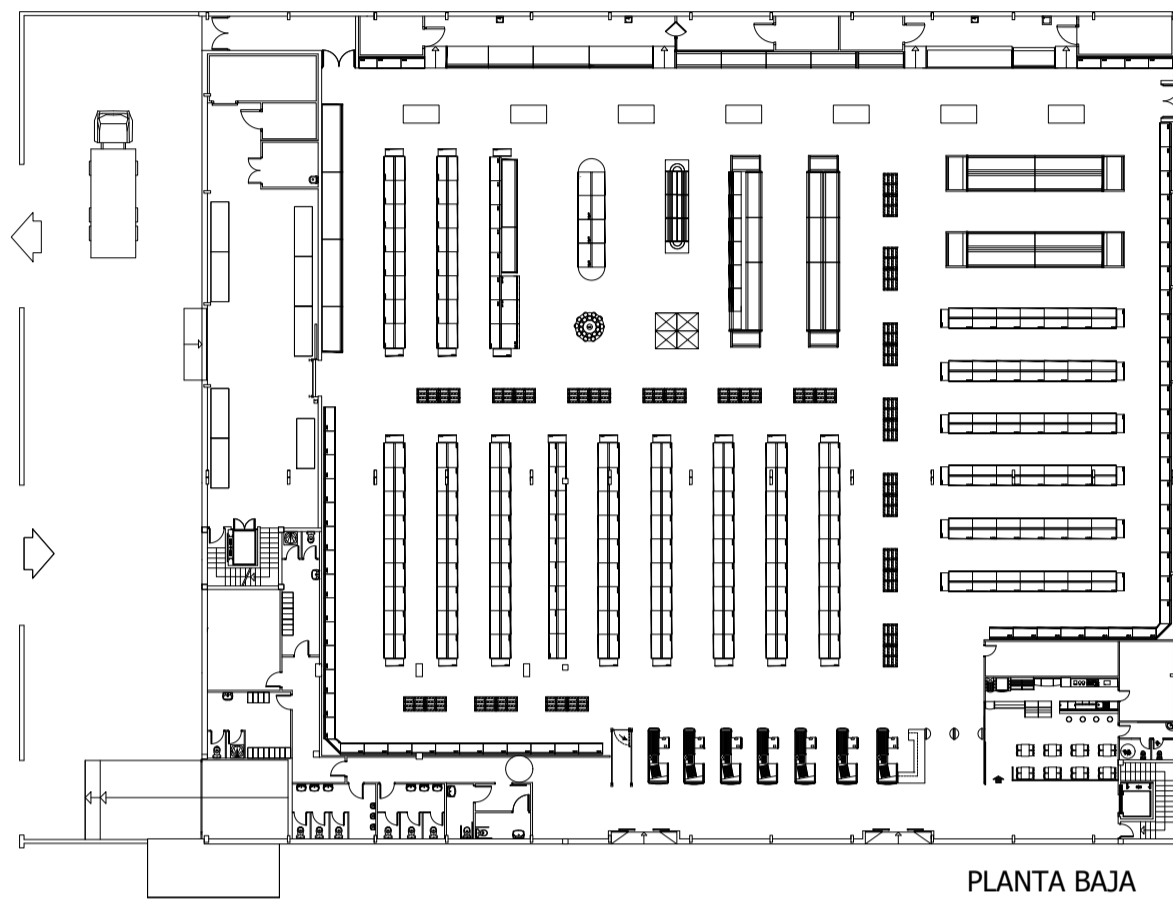
Autor: Erika Julián Alonso
(Director: Martín Orna Carmona)

CARACTERÍSTICAS:

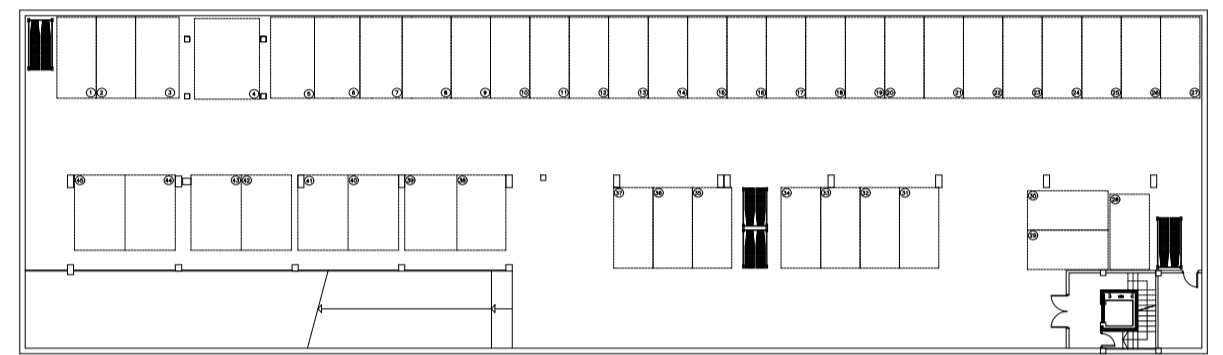
- Emplazado y situado en Estella (Navarra)
- Cambio de uso de concesionario a supermercado.
- Superficies construidas en el supermercado
 - Planta Sótano: 1,270,00 m²
 - Planta Baja: 2.540,00 m²
 - Planta Primera : 420,00 m²



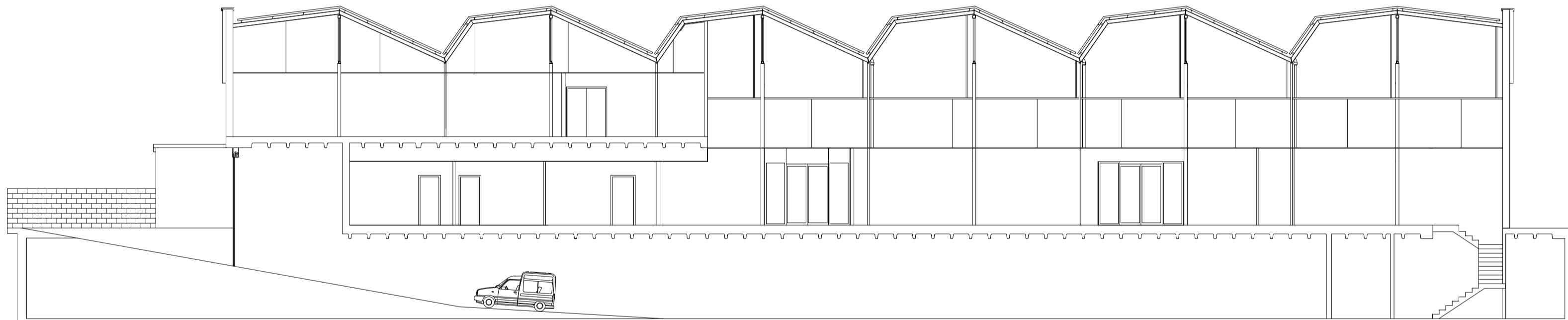
PLANTA PRIMERA



PLANTA BAJA



PLANTA SÓTANO



SECCIÓN

CARACTERÍSTICAS CONSTRUCTIVAS:

- Demolición parcial de fachada.
- Nuevos cerramientos en dos fachadas.
- Forjado reticular.
- Cambio de cubierta de chapa con amianto por cubierta deck autoprottegida.
- Estructura metálica.
- Demolición parcial de forjado y apertura de nuevos huecos.

INSTALACIONES:

- Saneamiento.
- Fontanería agua caliente y fría.
- Climatización y ventilación mediante difusores en sala de ventas.
- PCI.
- Sistema eléctrico.

