

Núm. proyecto: 422.13.154
Fecha: 11-2016

Autor: Víctor Santos Alonso
Director: Rafael Adé Beltrán

PROYECTO DE EJECUCIÓN PARA REHABILITACIÓN Y ACONDICIONAMIENTO DE VIVIENDA UNIFAMILIAR



CARACTERÍSTICAS INICIALES:

- Vivienda unifamiliar situada en Luceni (Zaragoza)
- Año de construcción: 1911
- Superficie construida: 154 m²
- Sistema constructivo: muros de carga de adobe y pilares de fábrica de ladrillo sobre zapata corrida de hormigón en masa

METODOLOGÍA:

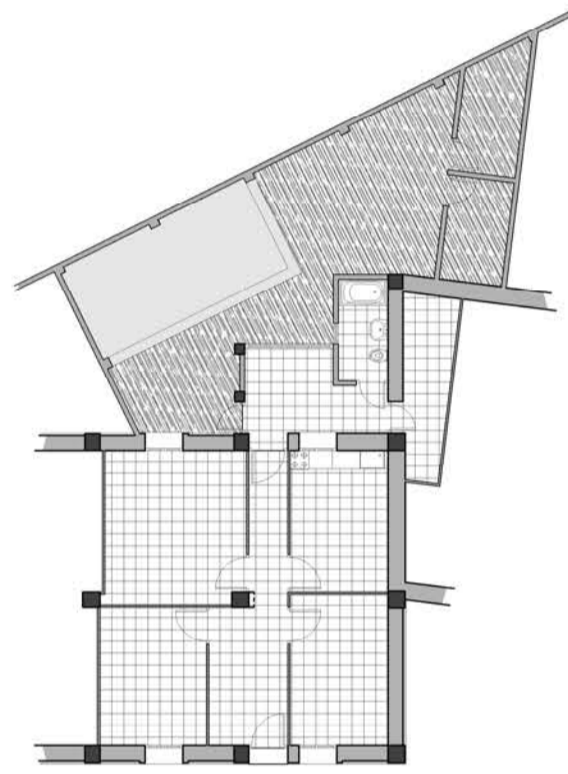
- Búsqueda de información concerniente a la vivienda
- Recopilación de datos in situ
- Definición del estado actual
- Informe de las patologías y propuestas de subsanación
- Desarrollo del estado reformado
- Cumplimiento de la normativa

OBJETIVOS:

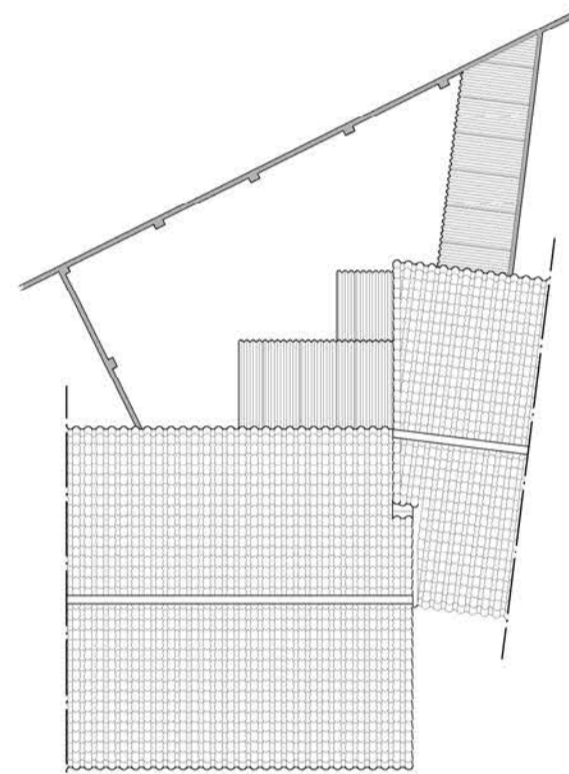
- Tratamiento y resolución de las patologías encontradas
- Acondicionamiento de la vivienda, actualmente en desuso, para que sea perfectamente habitable
- Óptimo aprovechamiento del espacio disponible

ESTADO ACTUAL:

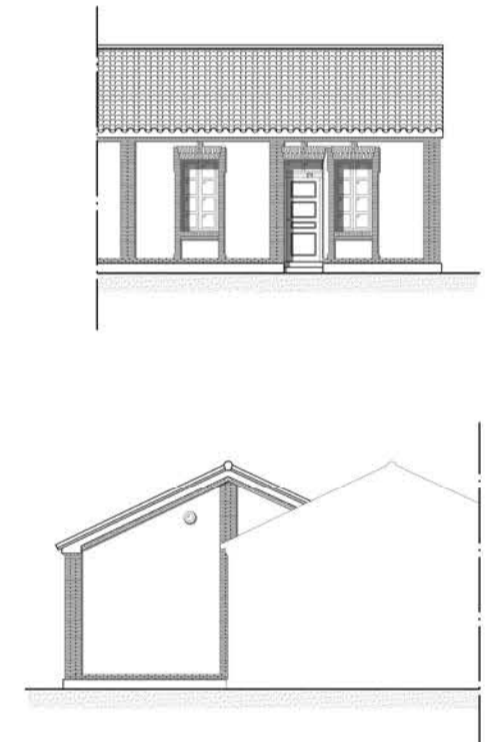
- Nº de plantas: 1
- Cubierta inclinada de correas de madera, entablado de cañizo y teja árabe artesanal en mal estado
- Humedades por capilaridad en solera y muros de adobe
- Desmoronamiento superficial de la fachada posterior
- Carpinterías muy deterioradas
- Instalaciones en desuso



DISTRIBUCIÓN EN PLANTA
Escala 1/200



CUBIERTA
Escala 1/200



ALZADOS
Escala 1/200



FACHADAS PRINCIPALES



INTERIOR



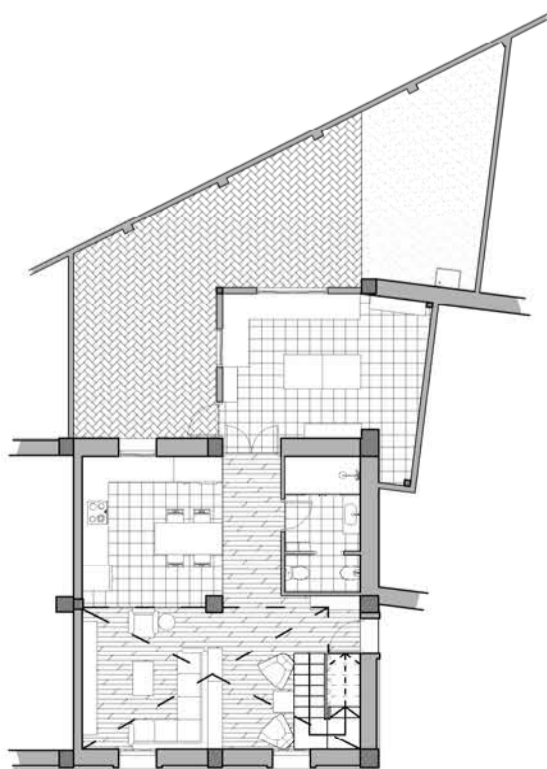
FACHADA POSTERIOR



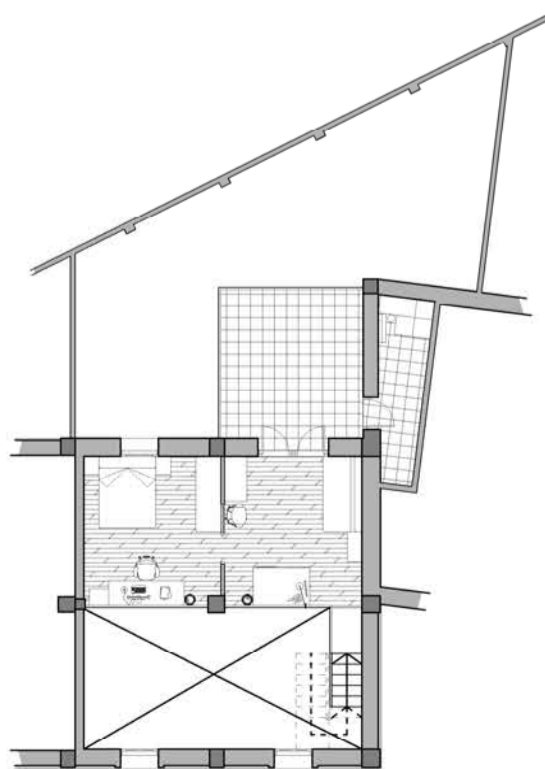
CORRAL

ESTADO REFORMADO:

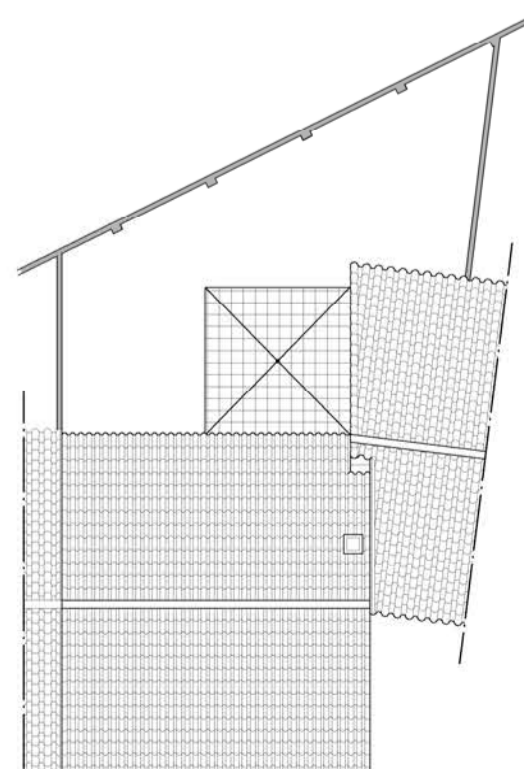
- Nº de plantas: 2
- Nueva cubierta plana transitable
- Forjado de viguetas de madera y chapa de nervometal abierto a planta baja



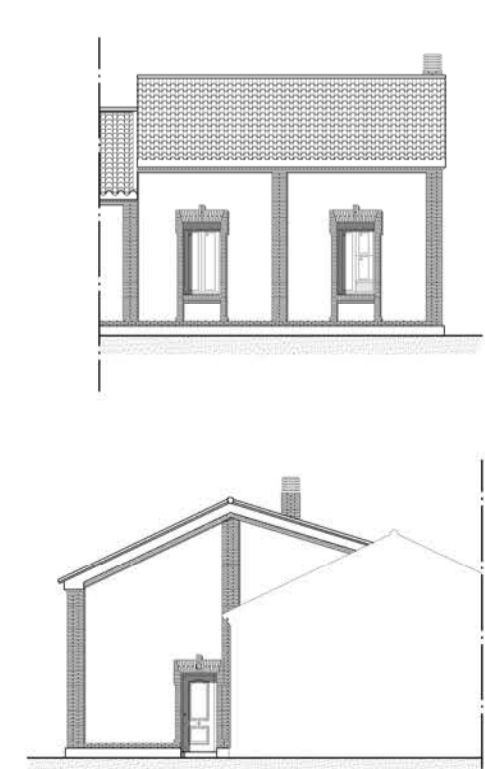
DISTRIBUCIÓN EN PLANTA BAJA
Escala 1/200



DISTRIBUCIÓN EN PLANTA PRIMERA
Escala 1/200



CUBIERTA
Escala 1/200



ALZADOS
Escala 1/200