

Proyecto de rehabilitación de edificio residencial en Sádaba (Zaragoza)

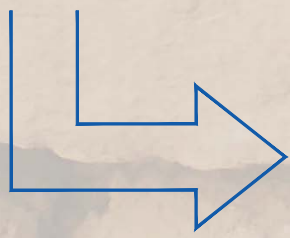
Autor: José Daniel Jiménez de Bagüés Aznárez
(Director: Rafael Ade Beltrán)



OBJETIVOS

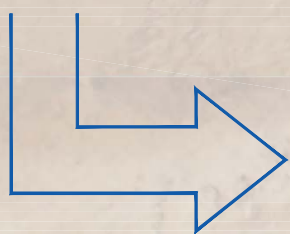
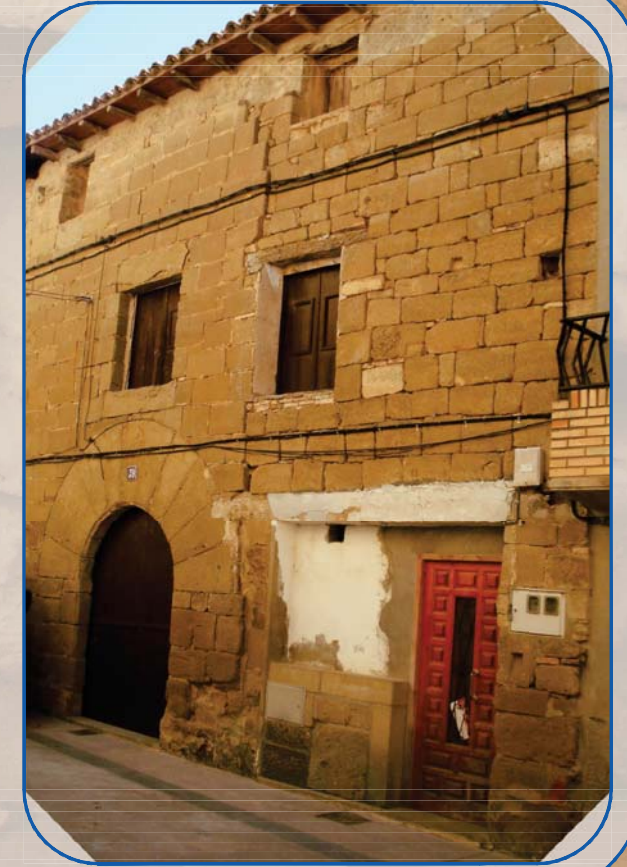
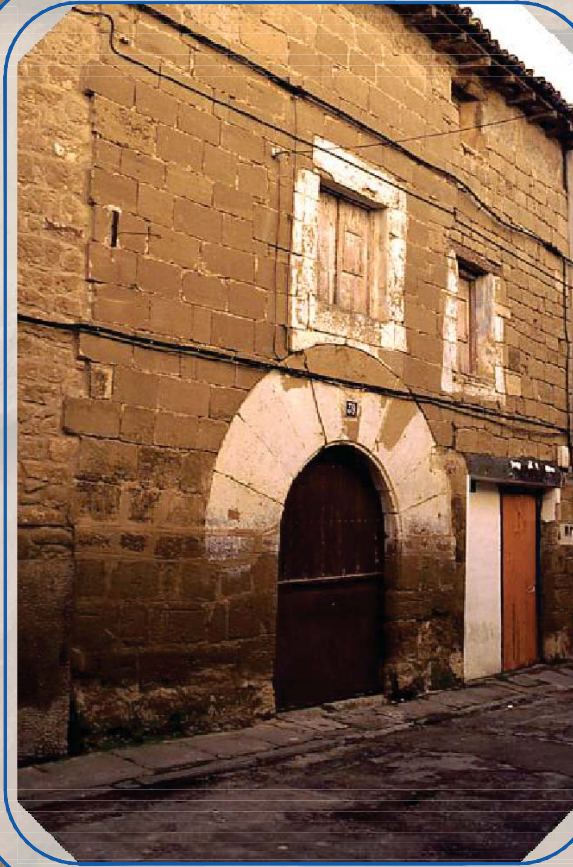
Realizar la rehabilitación de un edificio para su uso como vivienda unifamiliar, adaptando sus espacios y características a las nuevas necesidades, y a la vez, manteniendo sus elementos arquitectónicos, que son los característicos de la zona en que se encuentra.

METODOLOGÍA



1 TOMA DE DATOS Y FOTOGRAFÍAS

- P.G.O.U.
- P.E.R.I.



2 ESTUDIO DEL ESTADO ACTUAL DEL EDIFICIO

PATOLOGÍAS

PLANOS

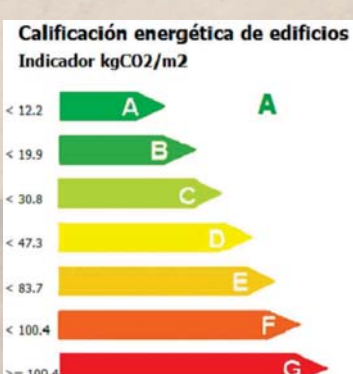
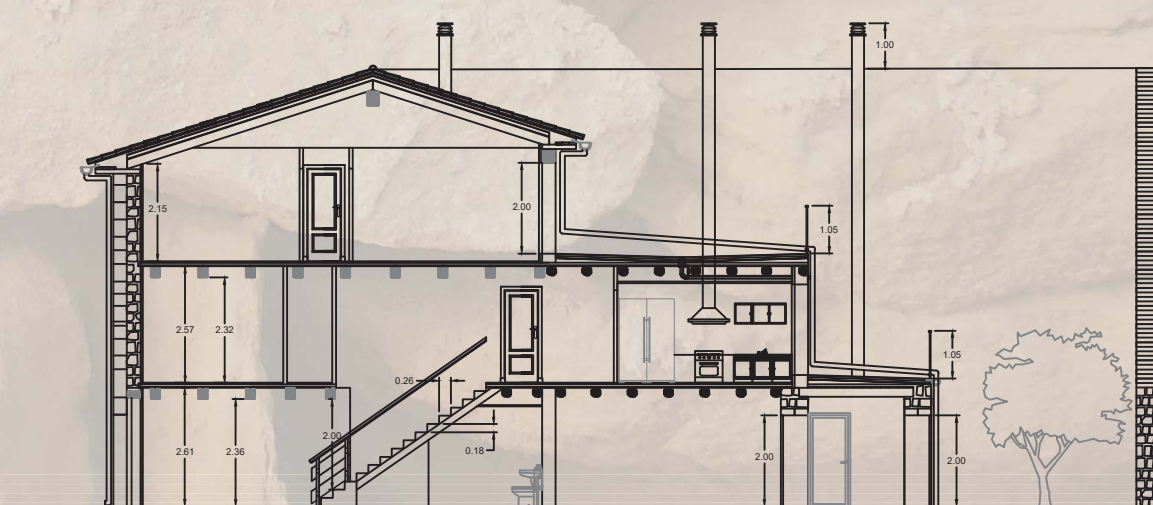
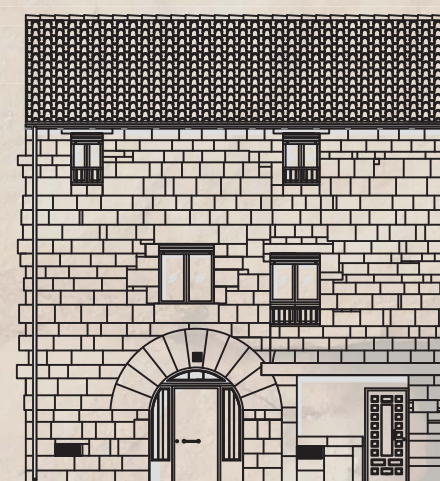
TIPOLOGÍA DE PATOLOGÍA	DESCRIPCIÓN	FOTOGRAFÍA
TIPO 1. HONGOS EN INTERIORES	En el techo de planta primera se observan hongos que producen manchas amarillentas en el yeso. Las manchas aparecen con humedad y se eliminan al secarse, pero vuelven a aparecer para volver al estado.	
TIPO 2. HONGOS EN EXTERIORES	En el techo de planta primera se observan hongos que producen manchas amarillentas en el yeso. Las manchas aparecen con humedad y se eliminan al secarse, pero vuelven a aparecer para volver al estado.	
TIPO 3. INTRUSIONES A TRAVÉS DE ELEMENTOS LATERALES	Filtraciones de aire y humedad en fachadas.	
TIPO 4. FUGAS DE AGUA	En las fachadas de piedra a lo largo de los años se ha producido una pérdida de material entre sillares. Los resqueños se encuentran en el estado "b" y se producen las filtraciones de agua.	
TIPO 5. FUGAS DE AGUA	En las fachadas de piedra a lo largo de los años se ha producido una pérdida de material entre sillares. Los resqueños se encuentran en el estado "b" y se producen las filtraciones de agua.	



RESULTADO



3 REALIZACIÓN DEL PROYECTO



PLANOS
MEMORIA
ANEXOS A LA MEMORIA
PRESUPUESTO
PLIEGO DE CONDICIONES