

REFORMA Y ACONDICIONAMIENTO DE LOCALES EN ZARAGOZA

Autor: M^a Teresa Ramiro Álvarez
(Director: Rafael Adé Beltrán)

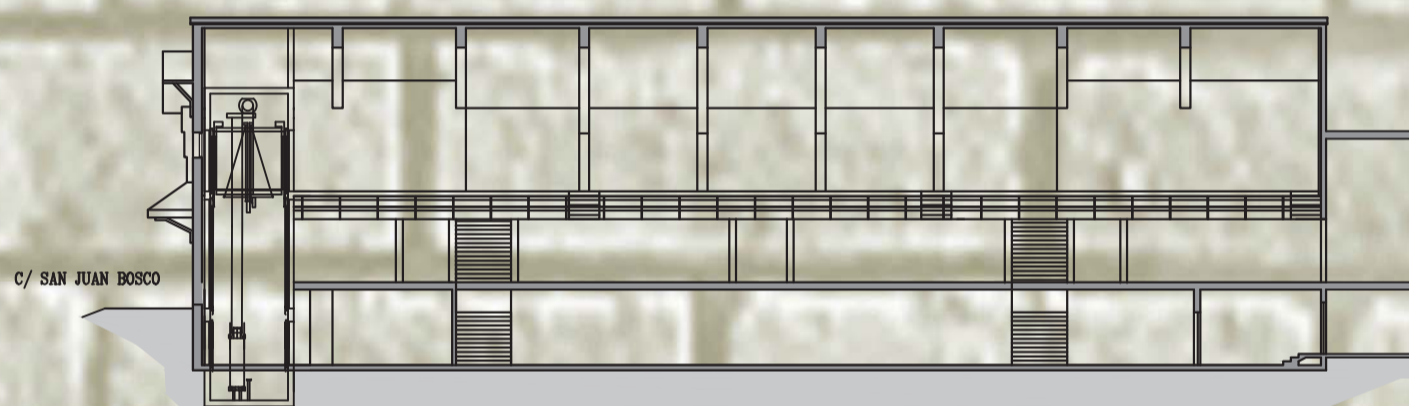


INTERVENCIÓN EN EDIFICIO "PABELLÓN DON BOSCO"

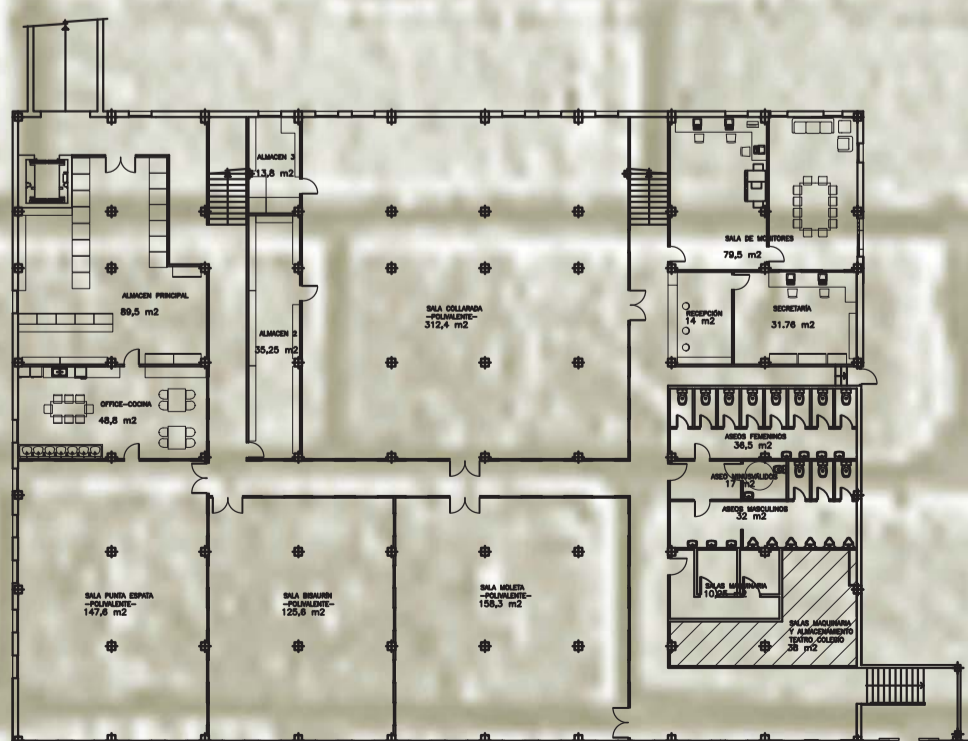


PROGRAMA DE NECESIDADES

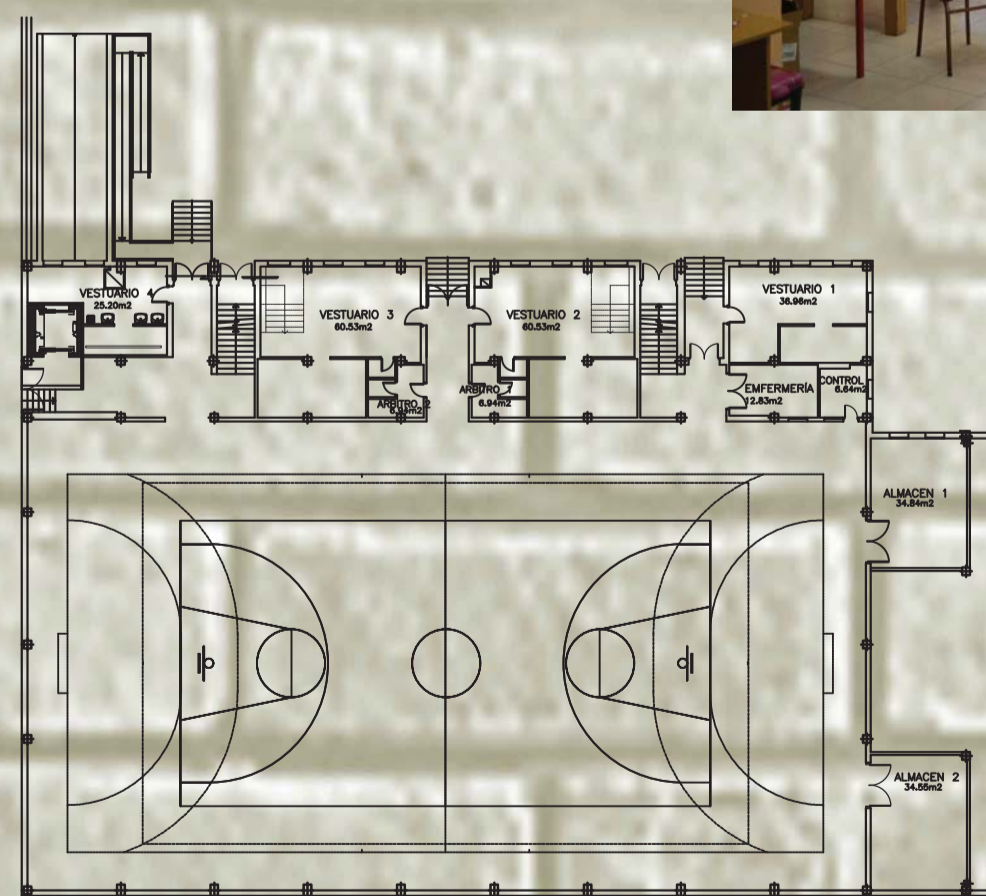
- Apertura de huecos en forjado para instalación de ascensor con el fin de suprimir las barreras arquitectónicas del edificio.
- Reforma y nueva distribución de los locales de la planta sótano.
- Acondicionamiento completo del edificio conforme CTE.
- Cálculo de instalaciones.



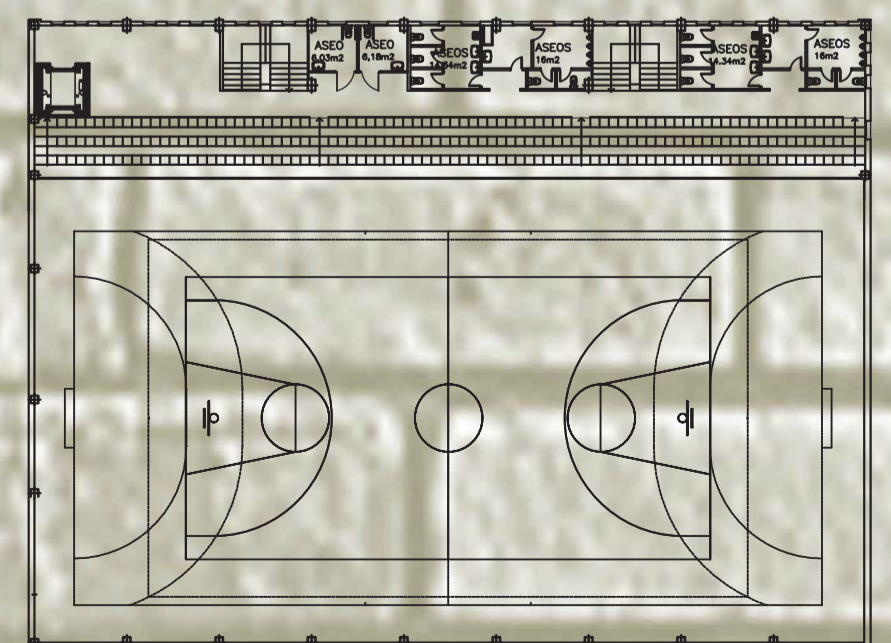
SECCIÓN LONGITUDINAL



PLANTA SÓTANO POLIDEPORTIVO



PLANTA BAJA POLIDEPORTIVO



PLANTA GRADERÍO POLIDEPORTIVO