

Rehabilitación y ampliación de borda en Bergua para vivienda unifamiliar

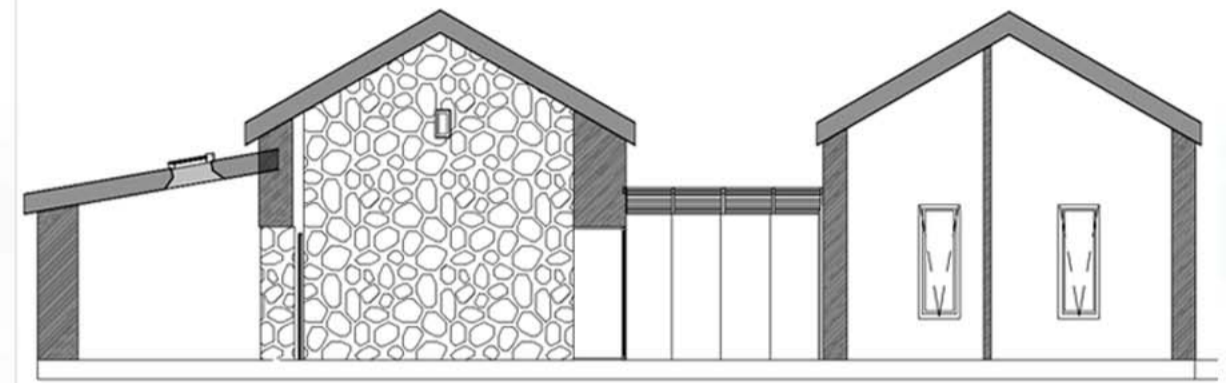
Autor: *Irene Paniagua Romeo*
(Director: José Ramón Diago Borra)



Estado actual:

Borda construida con gruesos muros de mampostería, cubierta mediante una techumbre de madera y lajas de piedra. Espacio contiguo sin cubierta, siendo uno de sus muros medianera.

Presenta una serie de patologías y características tales que hacen que no se cumplan las condiciones mínimas de habitabilidad, salubridad, eficiencia energética, etc.



Objetivos alcanzados:

Rehabilitar la edificación actual para poderse utilizar como segunda residencia:

- Subsanando las patologías actuales
- Diseñando las instalaciones necesarias
- Estableciendo las condiciones y medios que hagan cumplir los requisitos exidos en el CTE y otra normativa.

Ampliar la superficie útil del conjunto:

- Proyectado una nueva edificación
- Diseñando un espacio exterior cerrado acristalado que actúa como nexo de unión entre el espacio nuevo y el rehabilitado.

Aprovechar los recursos naturales y ser eficiente energéticamente:

- Captando la energía térmica solar mediante una placa solar y un acristalamiento en el porche (efecto invernadero)
- Recogiendo las aguas pluviales para el riego, almacenándola en un depósito enterrado

Integrar el conjunto:

- Utilizando como materiales principales la piedra y la madera
- Manteniendo las proporciones entre ambos espacios

